



„VILNIAUS BALDAI“: KAIP NAUJASIS ASISTENTAS JAU TAUSOJA MŪSŲ RESURSUS

2025-09-25



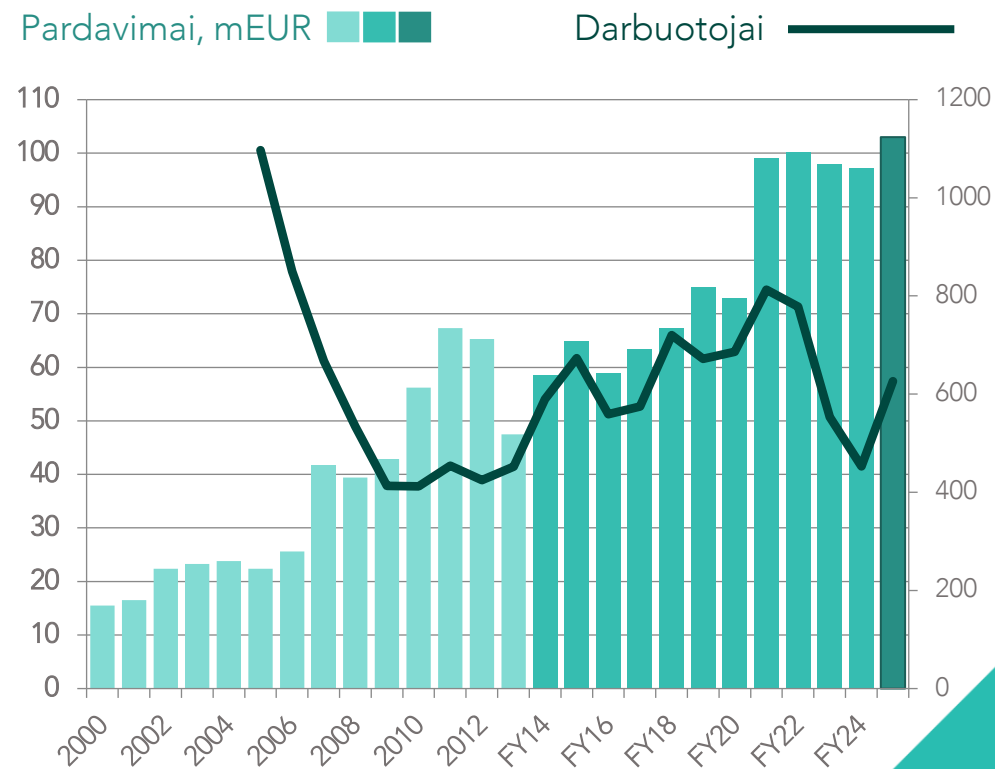
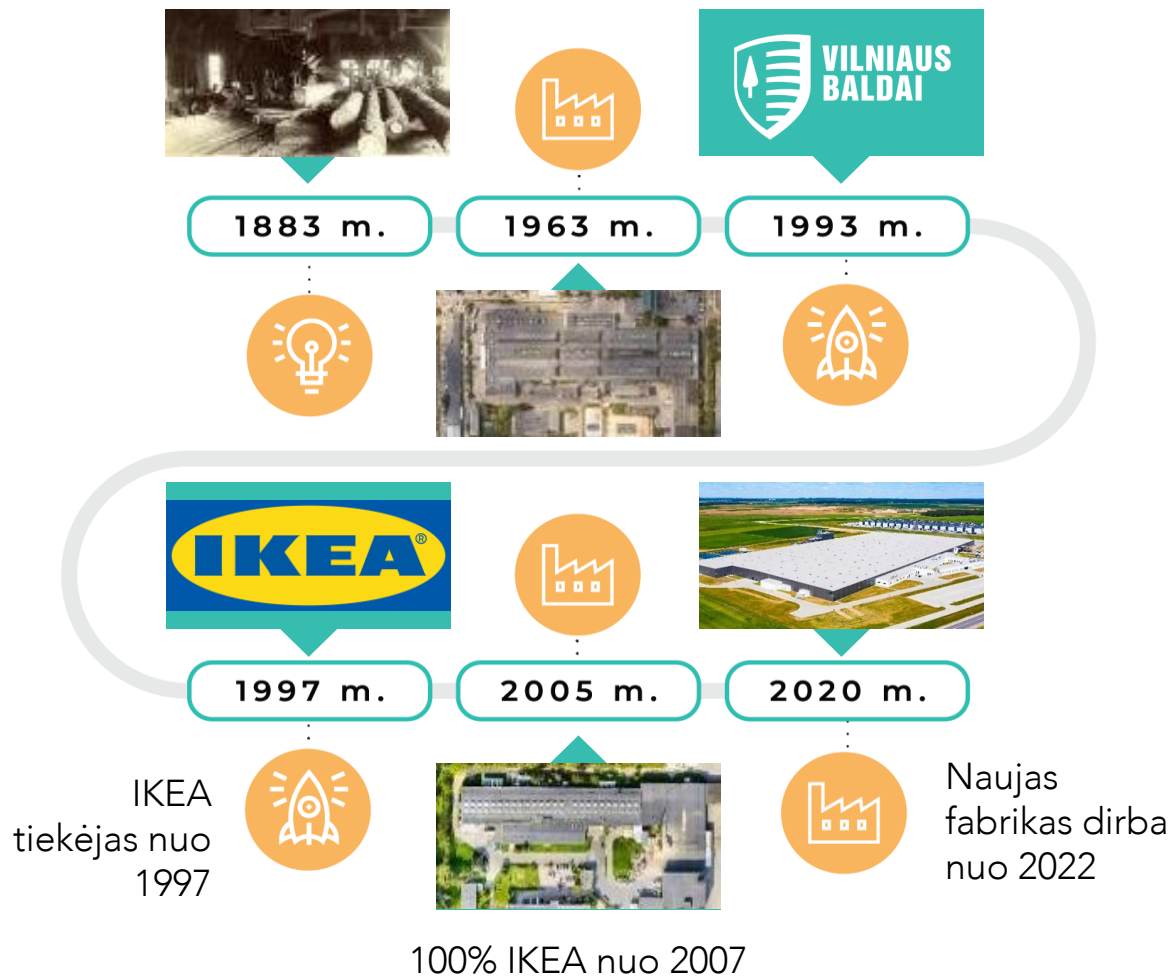
Lietuvos
Respublikos
aplinkos
ministerija

Projektas „Energijos efektyvumo didinimas Lietuvoje“ (Nr. LIFE20 IPC/LT/000002) yra finansuojamas Europos Sąjungos LIFE programos ir Lietuvos Respublikos lėšomis. Šioje konferencijoje pateikiamas LPK požiūris, ir Europos Komisija nėra atsakinga už bet kokį šios informacijos panaudojimą.





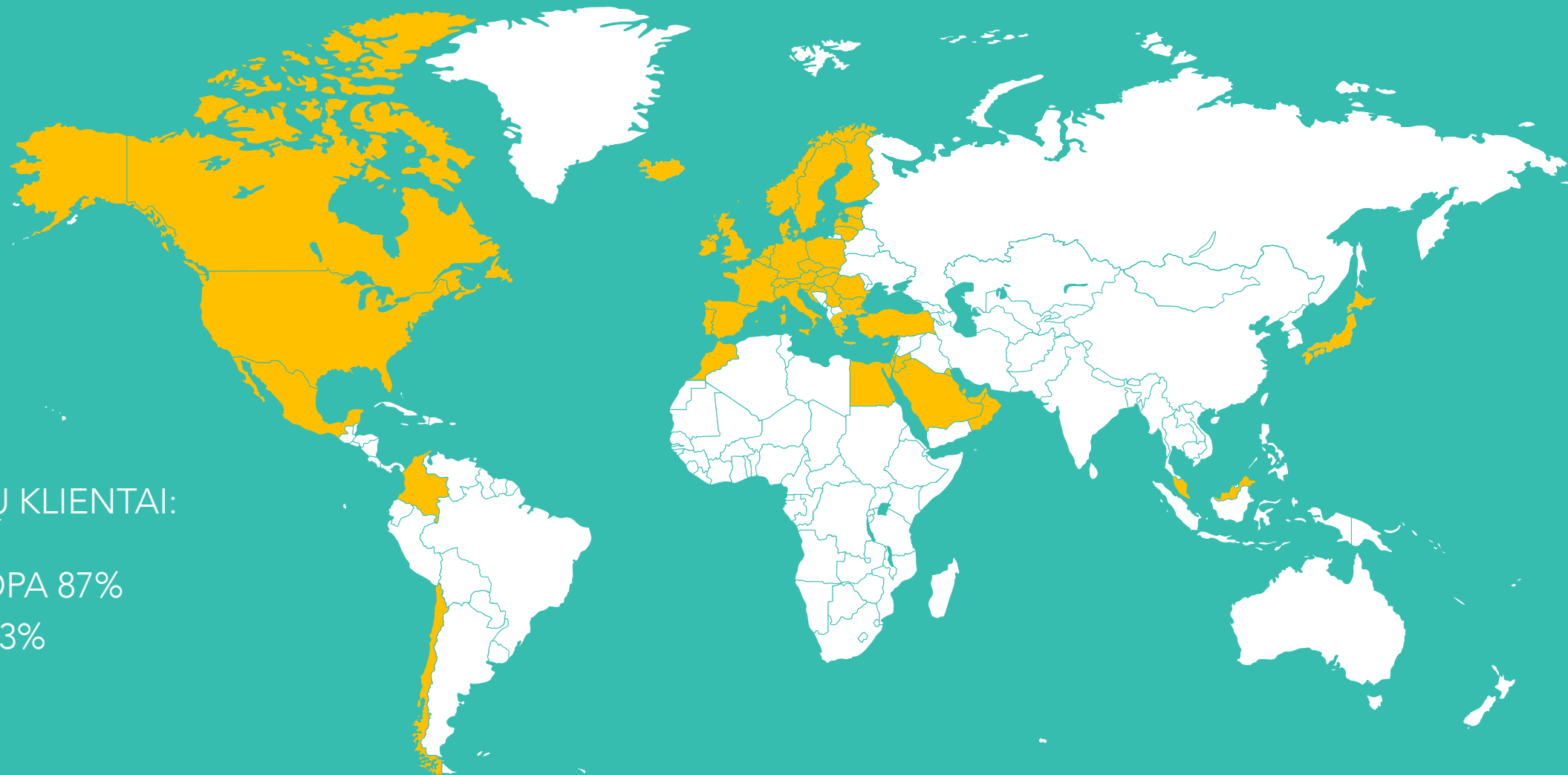
ŠVENČIAME DAUGIAU NEI 140 METŲ SĖKMĖS

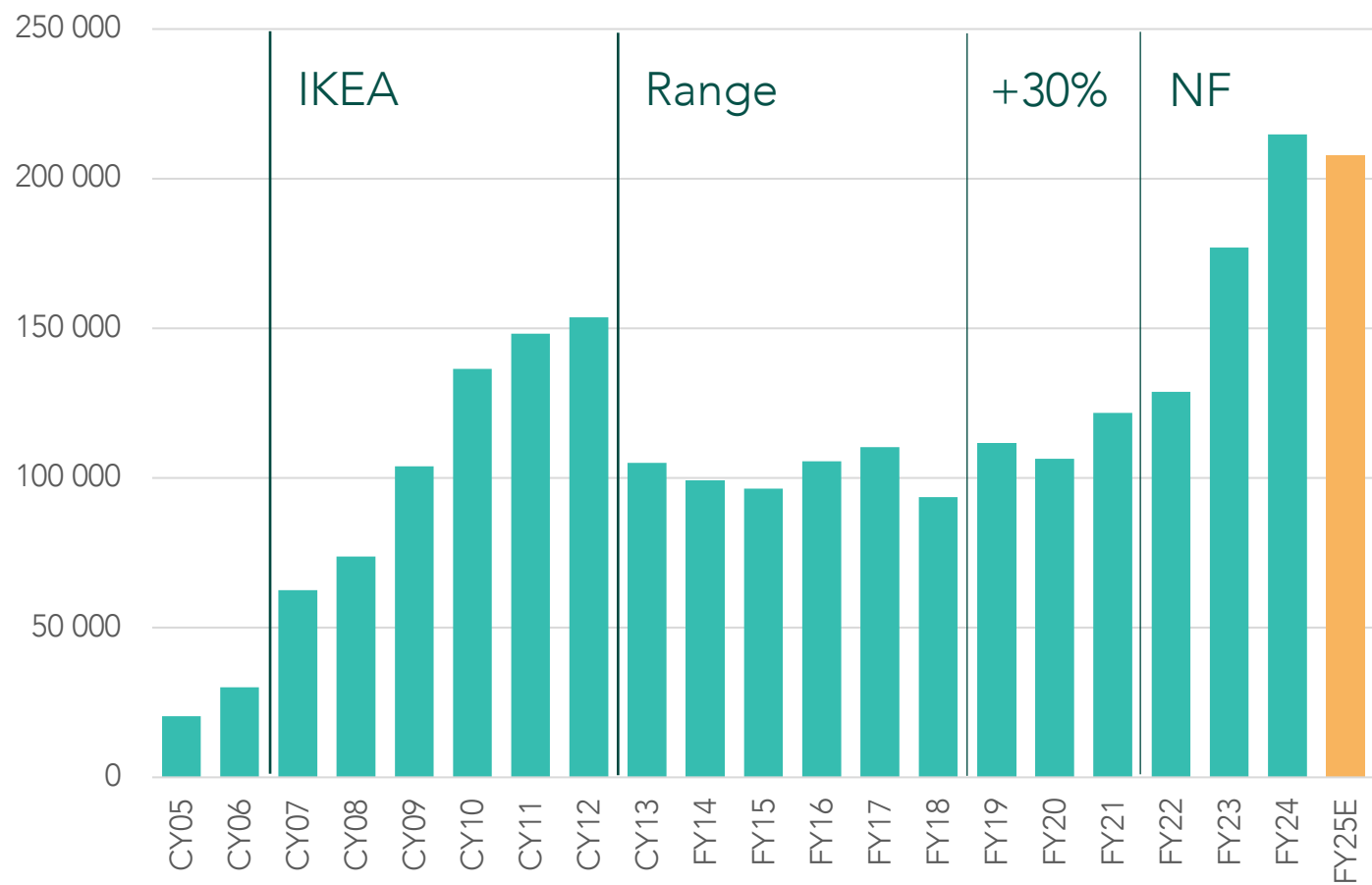


MŪSŲ KLIENTAI:

EUROPA 87%

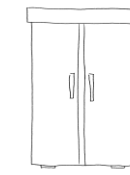
JAV 13%



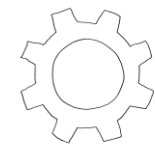


EFEKTYVUMAS

EUR / darbuotojus



-63%
Neatitiktinis produktas

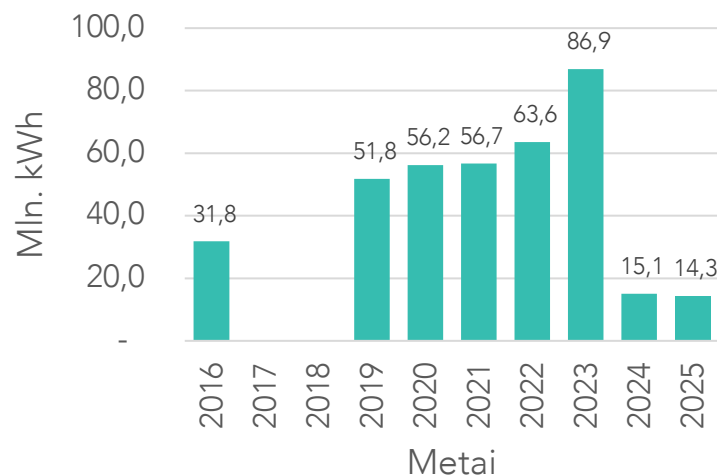


+78%
Produkcija

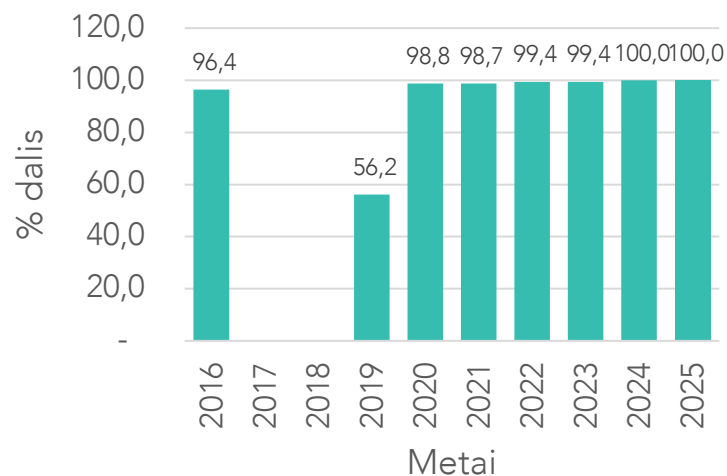


+87%
Energijos vartojimo efektyvumas

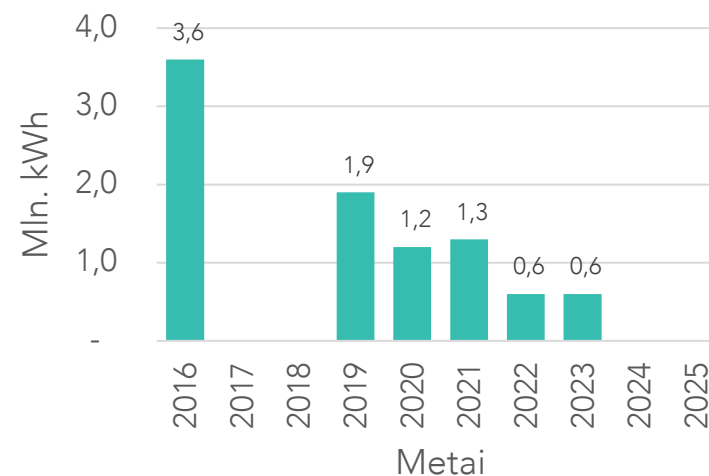
ENERGIJOS VARTOJIMAS IR ŠALTINIŲ POKYČIAI 2016-2025 M.



Energijos suvartojimas nuo 2016 m. sumažėjo 55 %, iki 14,3 mln. kWh.

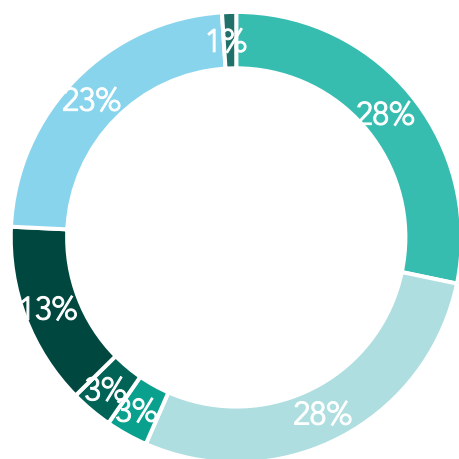


Atsinaujinančios energijos dalis 2024 m. pasiekė 100 %.



Iškastinio kuro dalis sumažėjo nuo 3,6 % 2016 m. iki 0 % 2024–2025 m.

ELEKTROS ENERGIJOS STEBĖSENA



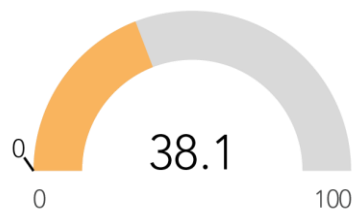
- Suspausto oro ruošimas
- Supjovimas
- Presavimas
- Kalibravimas
- Apdaila
- Pakavimas

Skirius	2024	Viso
Pjuvenų nutraukimas	2,550,537.43	2,550,537.43
Suspausto oro ruošimas	2,560,855.30	2,560,855.30
Supjovimas	292,487.20	292,487.20
Presavimas	318,217.20	318,217.20
Kalibravimas	1,203,613.20	1,203,613.20
Apdaila	2,116,851.60	2,116,851.60
Pakavimas	127,600.70	127,600.70
Viso	9,170,162.63	9,170,162.63

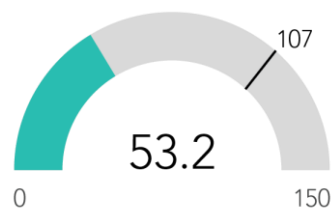
Mėnuo	2024	Viso
Sausis	862,724.53	862,724.53
Vasaris	744,820.20	744,820.20
Kovas	580,332.57	580,332.57
Balandis	563,215.48	563,215.48
Gegužė	720,750.22	720,750.22
Birželis	569,164.57	569,164.57
Liepa	741,624.27	741,624.27
Rugpjūtis	862,894.66	862,894.66
Rugsėjis	870,521.45	870,521.45
Spalis	1,048,757.29	1,048,757.29
Lapkritis	927,232.13	927,232.13
Gruodis	678,125.26	678,125.26
Viso	9,170,162.63	9,170,162.63

ELEKTROS ENERGIJOS STEBĖSENA

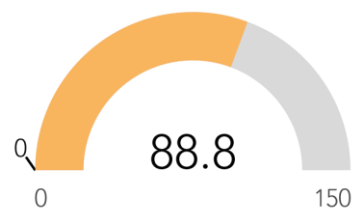
Homag 5, kW



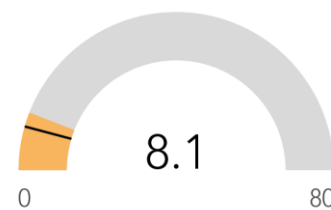
Homag 4, kW



Biesse, kW



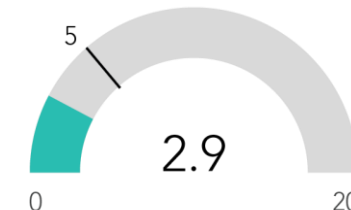
Homag 3, kW



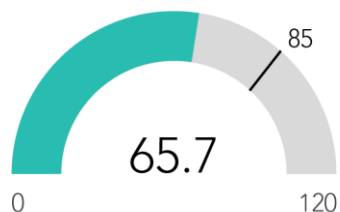
Homag 18, kW



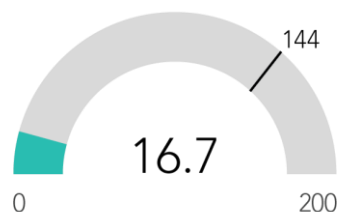
Homag kr., kW



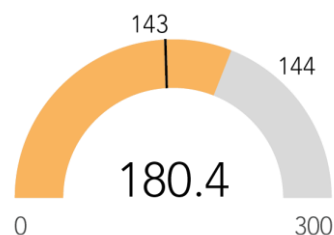
Filtras DISA,
kW



Filtras DISA1
V2/V3/V4, kW



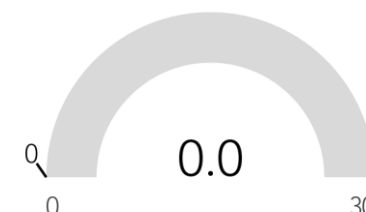
Filtras SB640, kW



Filtras SB242,
kW

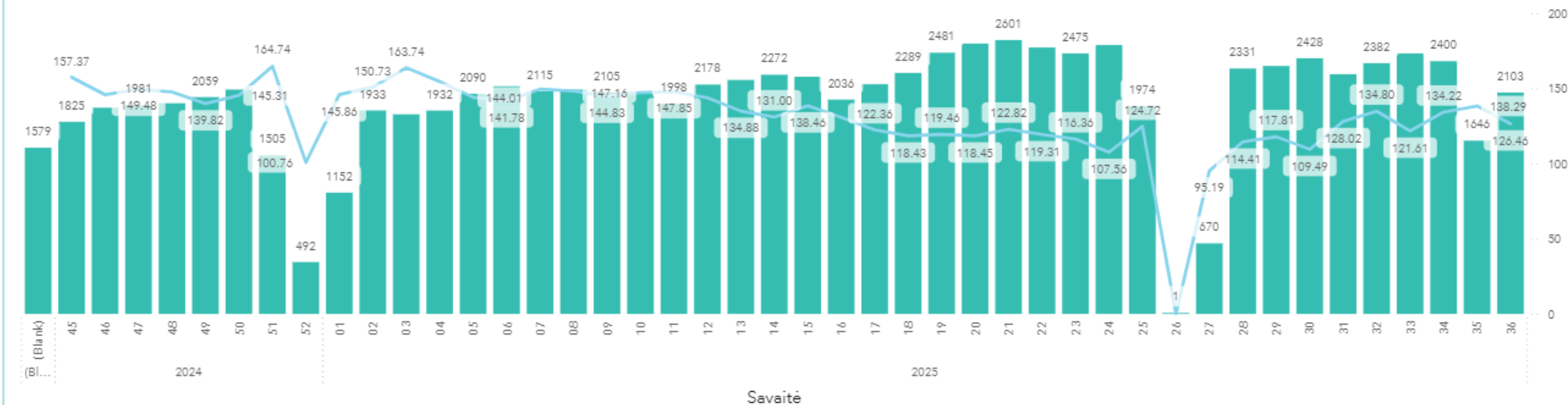


Filtras DISA1
V1, kW



Fabriko darbo laikas ir el. valandinis koef.

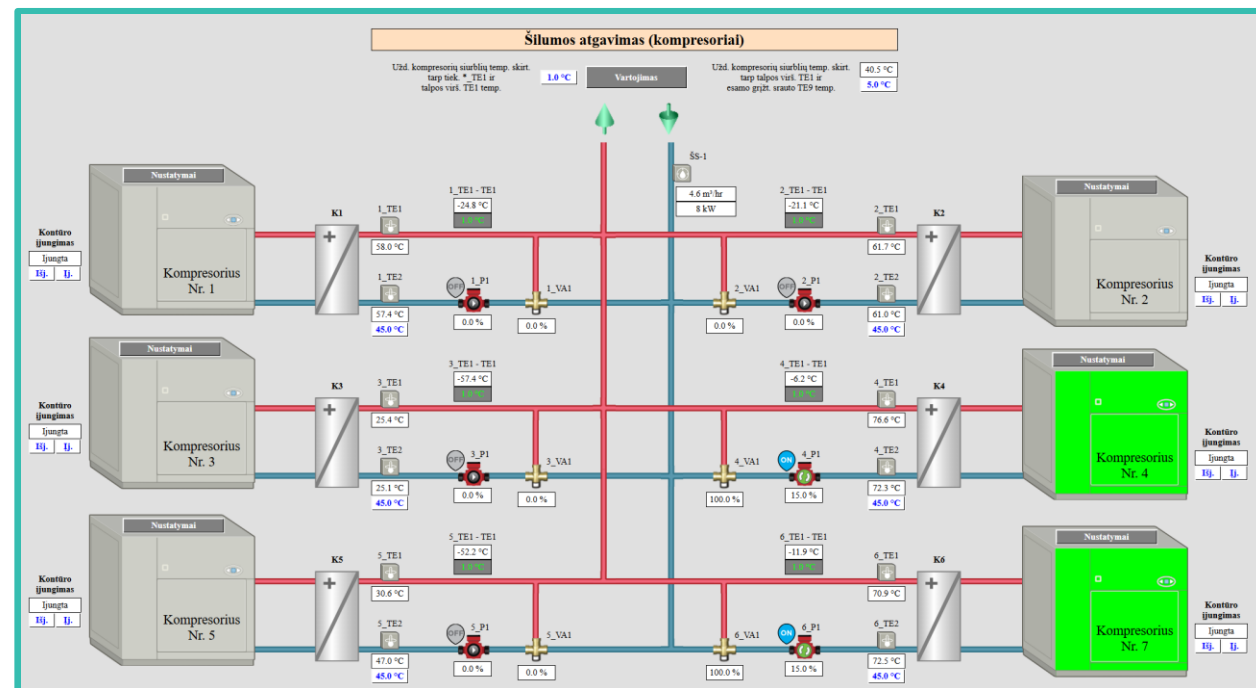
● Darbo valandos, h ● El. valandinis koef., kWh/h



20–25 % energijos efektyvumo pagerėjimas.

KOMPRESORIŲ ŠILUMOS ATGAVIMAS

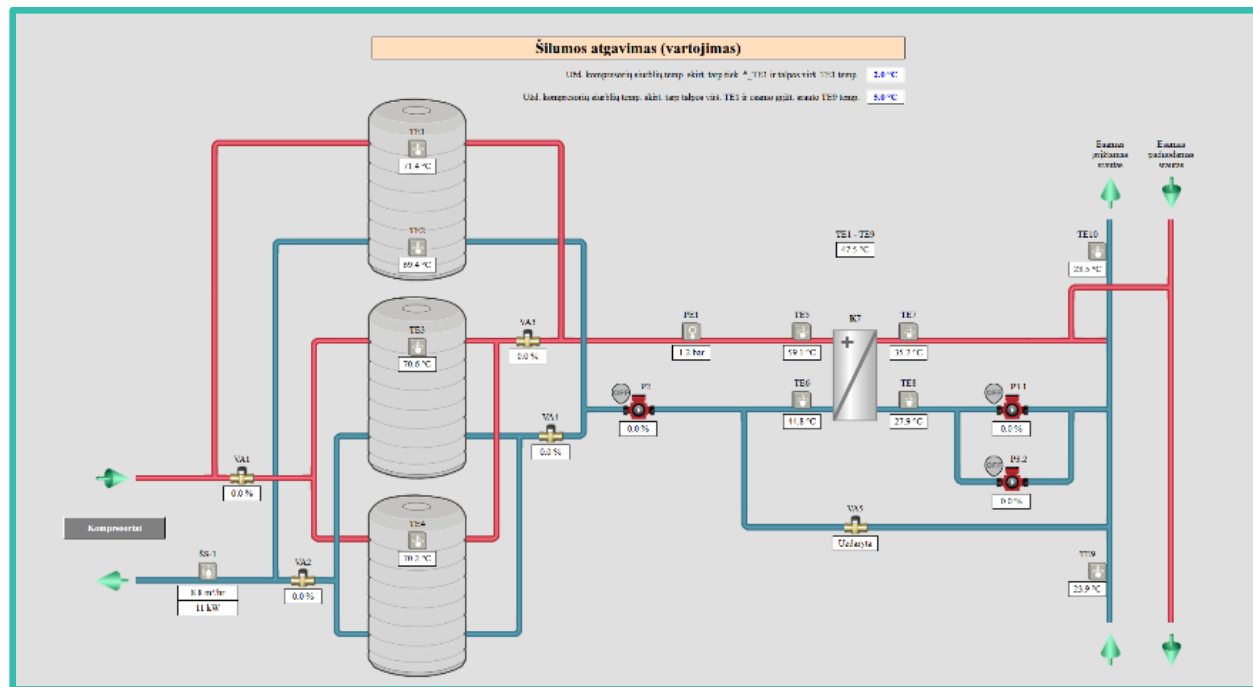
- Įdiegti nauji, efektyvesni kompresoriai, pritaikyti šilumogrąžai;
- Esami kompresoriai modernizuoti įrengiant šilumokaičius, pagerintas šilumos atgavimas;
- Įrengta vamzdynų sistema visiems šilumos taškams sujungti;



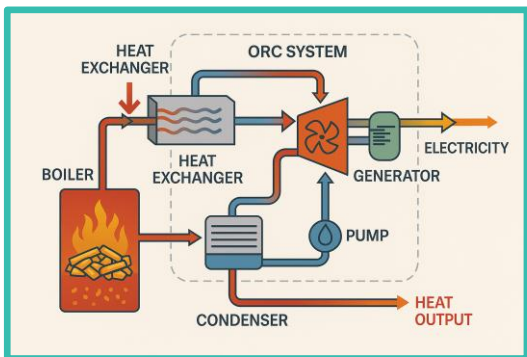
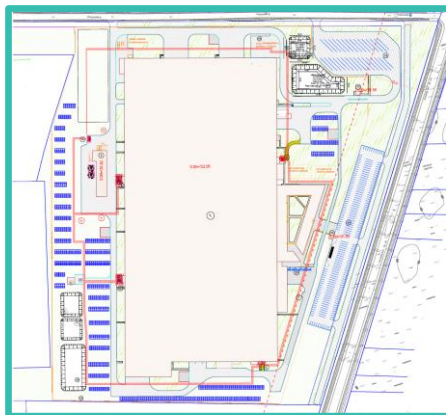
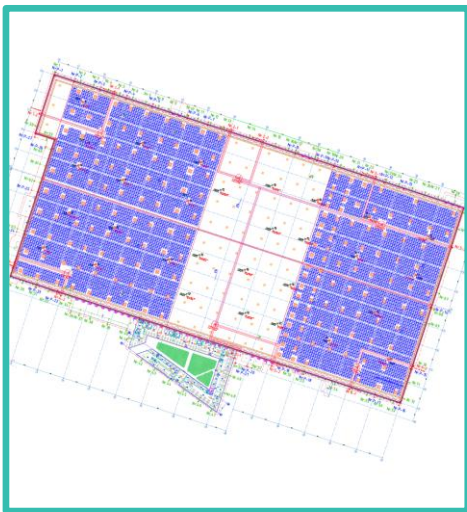
KOMPRESORIŲ ŠILUMOS ATGAVIMAS

Naujoji sistema leido:

- Sumažinti kompresorių darbo temperatūrą nuo 90 iki 70 °C,
- Taupyti 200 kW per dieną karšto vandens ruošimui;
- Užtikrinti 40 000 EUR metines sutaupytas išlaidas.



ENERGETINĖ PLĖTRA – INVESTICIJA Į TVARIĄ ATEITĮ



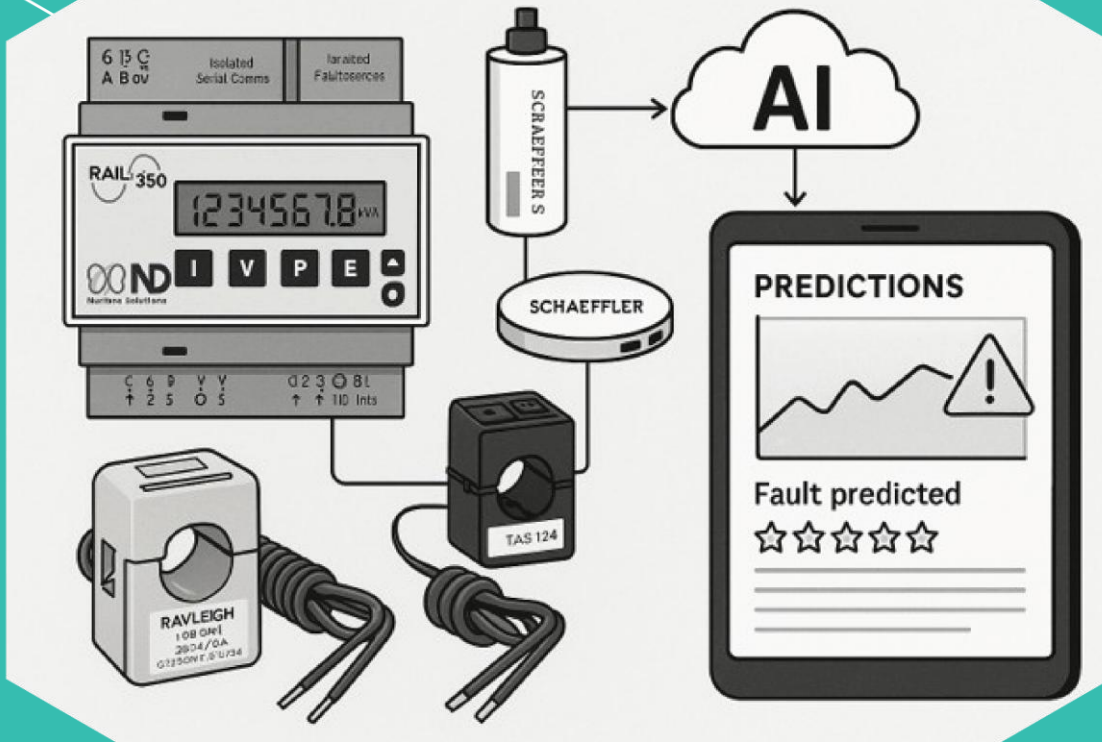
Tiesioginių investicijų dydis: 10 mln. EUR.

- Įgyvendinimas iki 2029 m.

Tikslas:

- Padengti iki 90 % planuojamo įmonės energijos poreikio;
- Mažinti priklausomybę nuo išorinių tiekėjų;
- Mažinti ilgalaikes energijos sąnaudas.

DIRBTINIO INTELEKTO SISTEMA ĮRENGINIŲ IR VARIKLIŲ BŪKLEI VERTINTI



- 100 elektros skaitiklių;
- 70 vibrodiagnostikos daviklių;
- 100 elektros variklių apkrovų matavimų;
- 1 dirbtinio intelekto variklis.

DIRBTINIO INTELEKTO SISTEMA ĮRENGINIŲ IR VARIKLIŲ BŪKLEI VERTINTI



Užtikrinti patikimą
įrenginių veikimą;



Anksti identifikuoti
galimus gedimus;



Optimizuoti variklių
darbo režimus ir
sumažinti energijos
sąnaudas.

Duomenų rinkimas:

- Vibracijų jutikliai;
- Elektros srovių ir įtampos stebėjimas;
- Temperatūros ir apkrovos parametrai.

Dirbtinis intelektas:

- Analizuoja variklių darbo režimus;
- Aptinka anomalijas (pvz., vibracijų šuolius, srovės svyravimus);
- Prognozuoja galimus gedimus.

Rekomendacijos:

- Įspėjimai apie nukrypimus;
- Siūlomi optimizavimo veiksmai;
- Duomenų integracija į įmonės priežiūros sistemas.

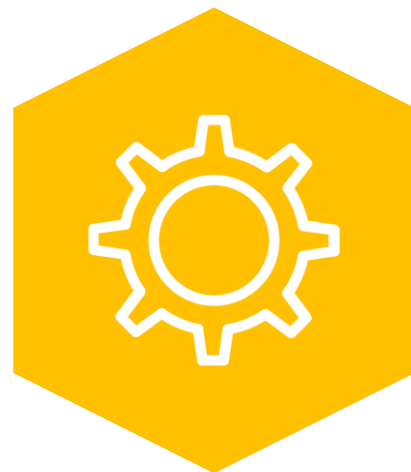
DIRBTINIO INTELEKTO SISTEMA ĮRENGINIŲ IR VARIKLIŲ BŪKLEI VERTINTI



Mažesnės laiko
sąnaudos profilaktinei
prižiūrai



Įrenginių atsarginių
dalių likučių
optimizavimas



Perėjimas nuo
prevencinės priežiūros
(*preventive maintenance*)
prie rekomenduojamosios
priežiūros
(*predictive maintenance*)



Finansinė nauda