

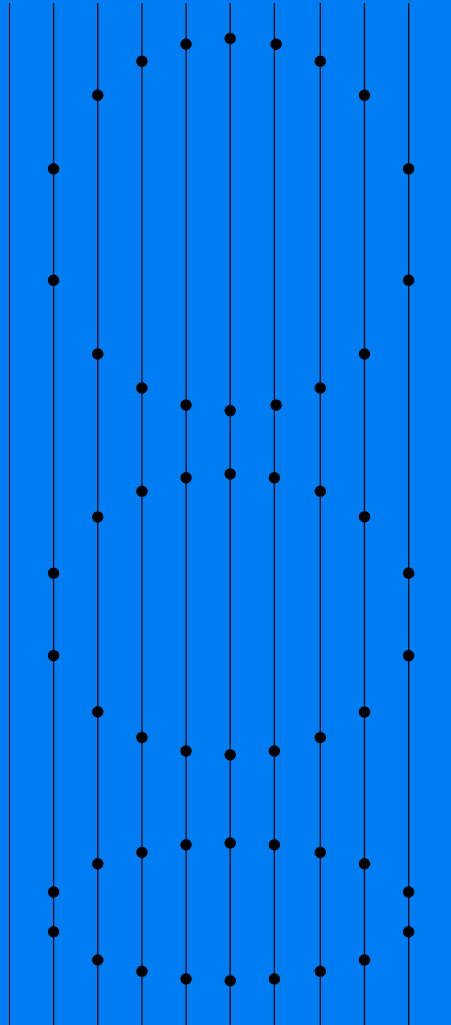
**DWWE:EN**

# Kaip dirbtinis intelektas ir skaitmeninio dvynio technologija gali padėti siekti efektyvumo

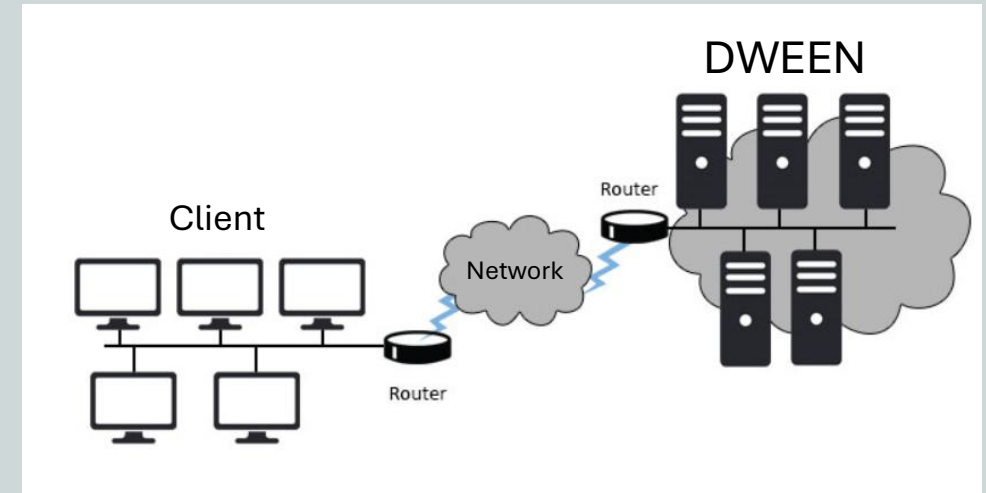
dr. Vytautas Šiožinys



# DWEEN



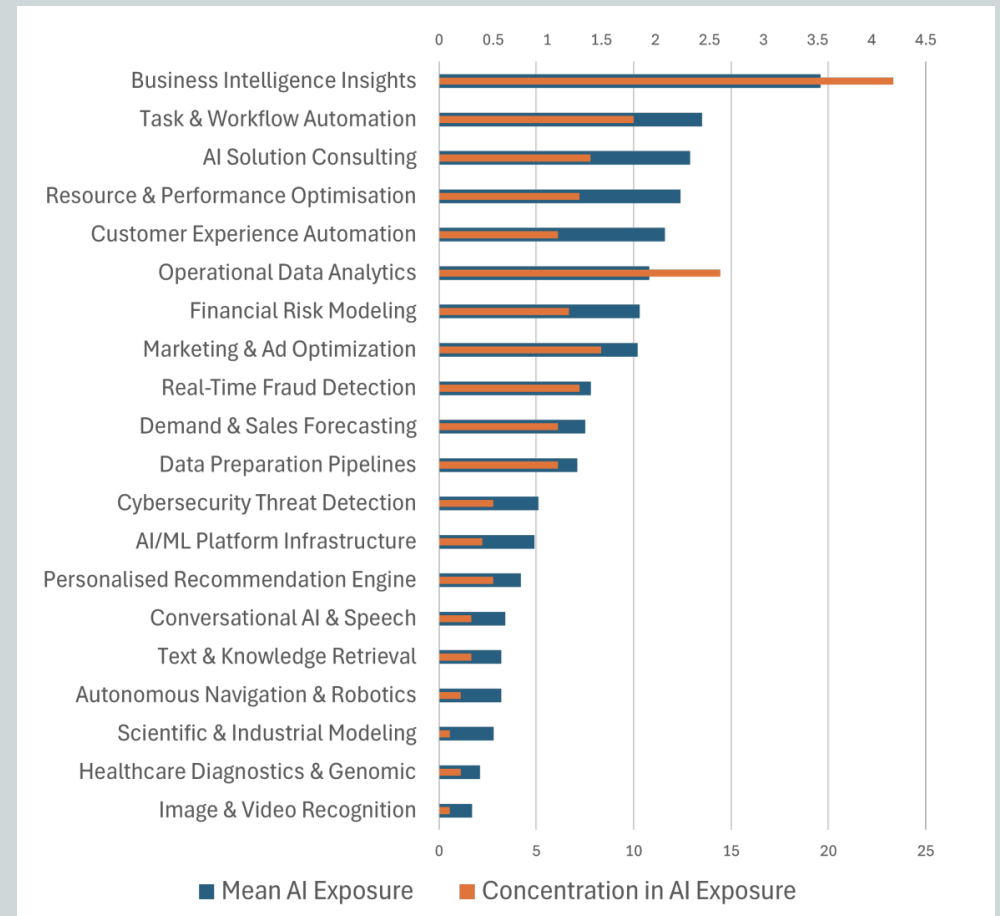
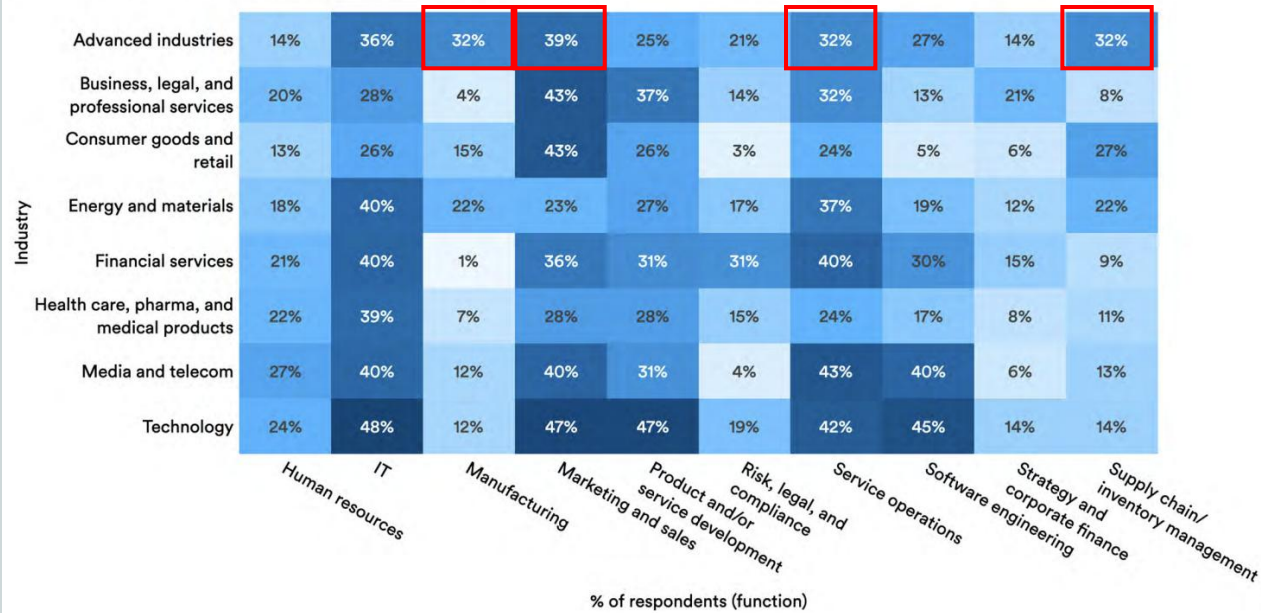
- DWEEN aptarnauja **>80 serverių** nuomojamuose duomenų centruose
- Atitinka **ISO 27001** standarto ir **NIS2** direktyvos reikalavimus
- **Python** variklis suteikia **neribotas funkcijų galimybes**
- Paskirstytų skaičiavimų sistema **lanksčiai suteikia skaičiavimų galią**
- Įgyvendinta **DT ir AI** projektų **>121**
- Klientams per metus sutaupoma nuo **1,2mln Eur per metus**



# AI paplitimas tarp verslo procesų

## AI use by industry and function, 2024

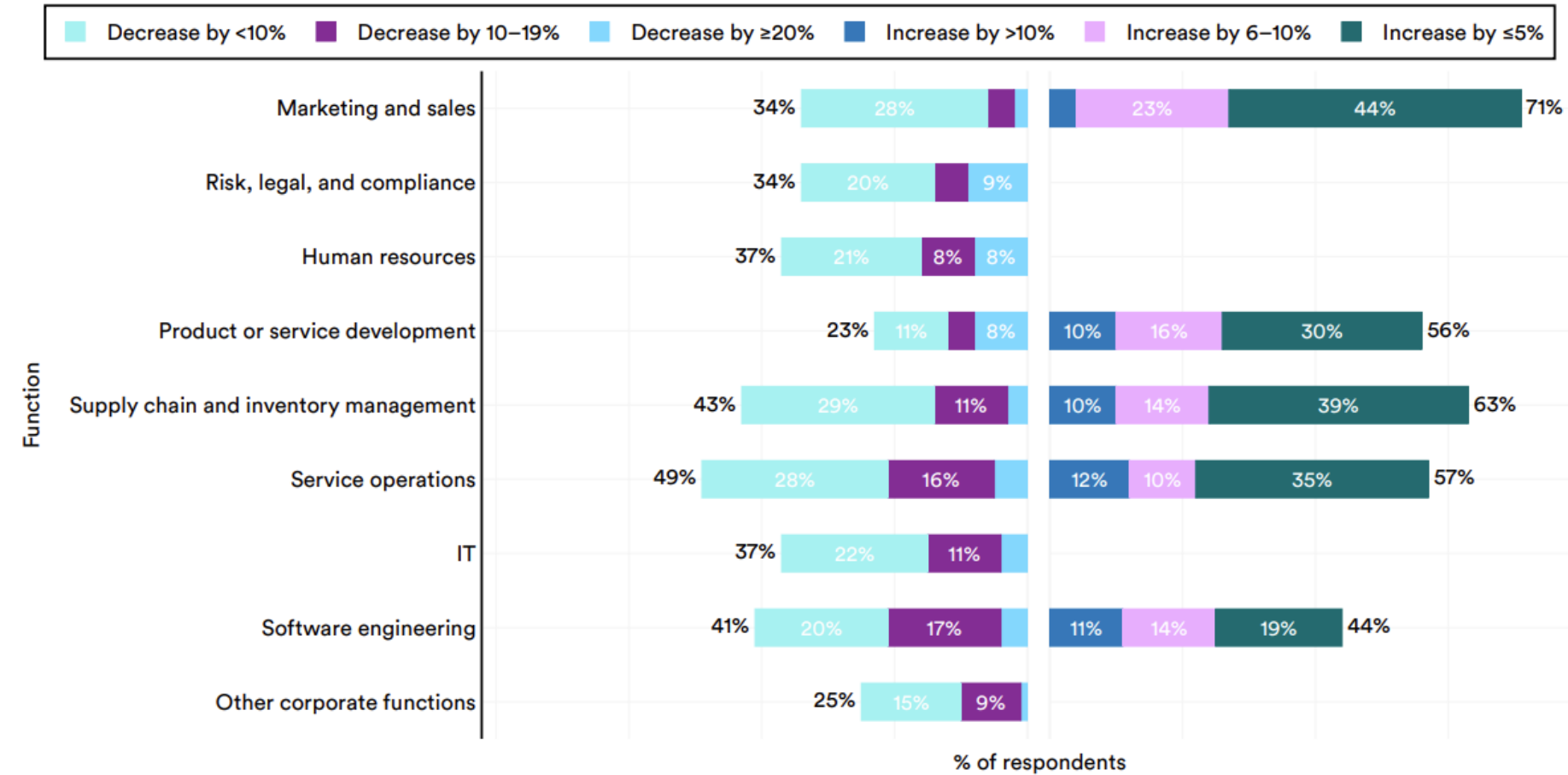
Source: McKinsey & Company Survey, 2024 | Chart: 2025 AI Index report



# AI efektas

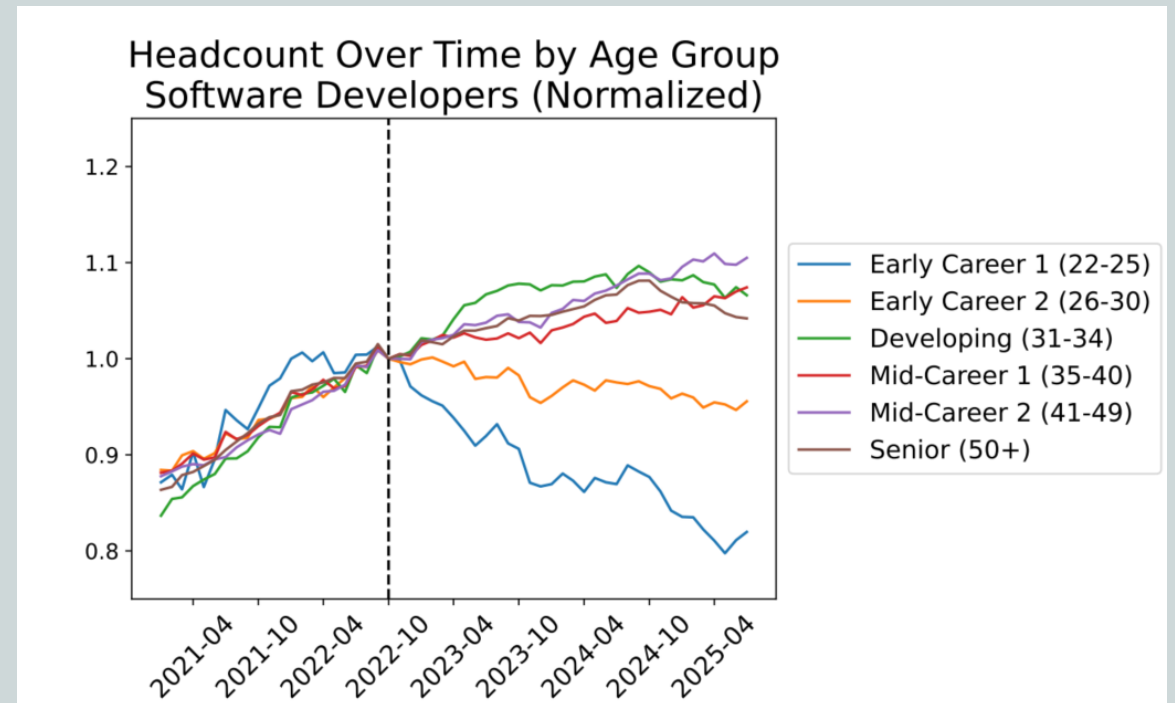
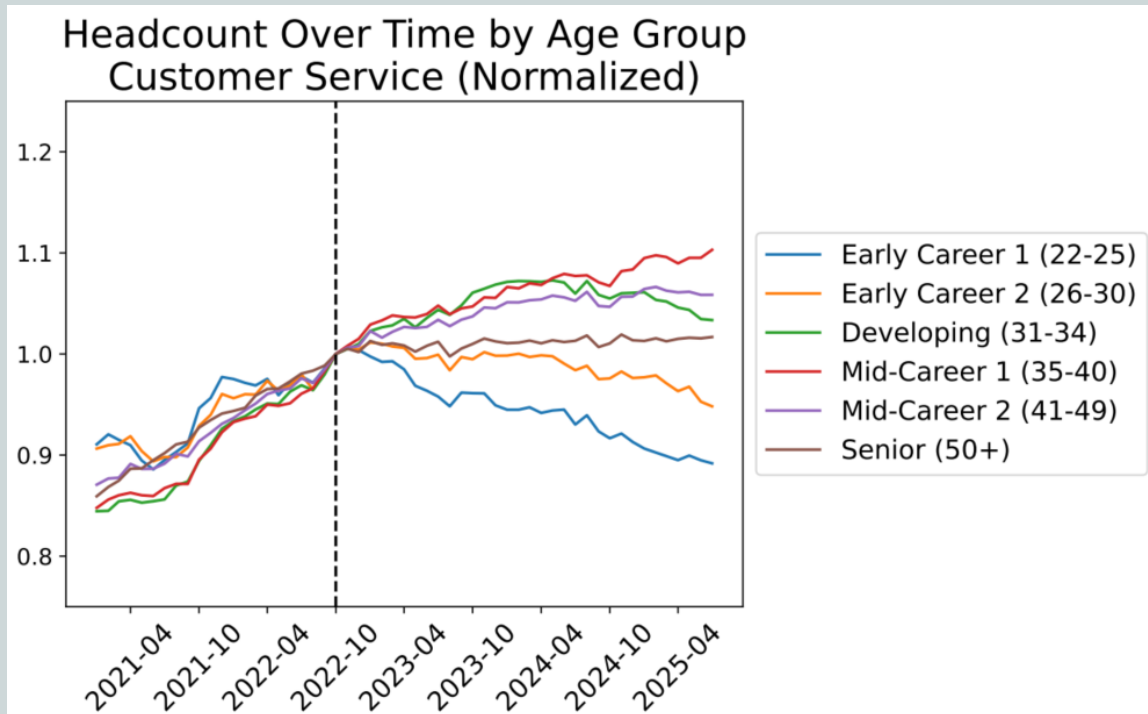
## Cost decrease and revenue increase from analytical AI use by function, 2024

Source: McKinsey & Company Survey, 2024 | Chart: 2025 AI Index report

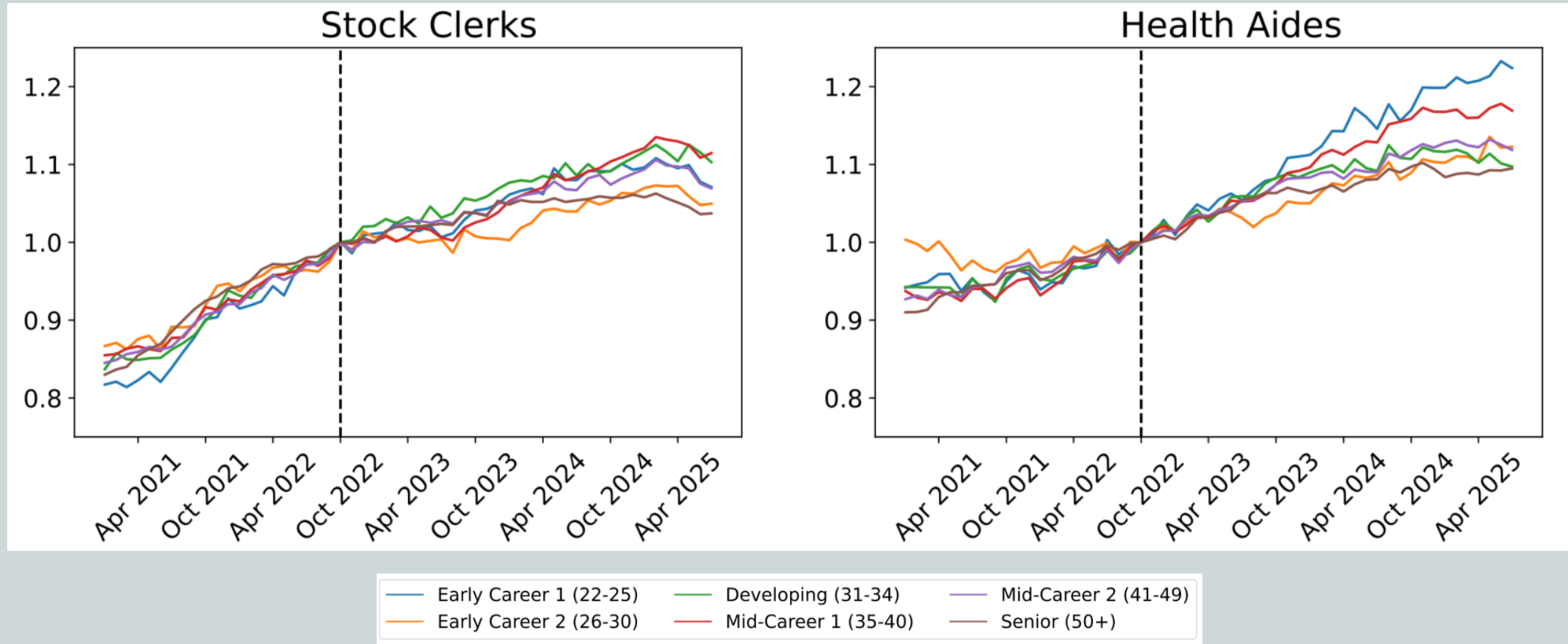


# Klientų aptarnavimas ir programuotojai

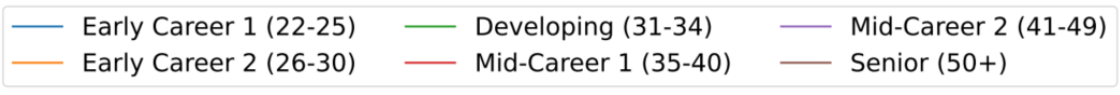
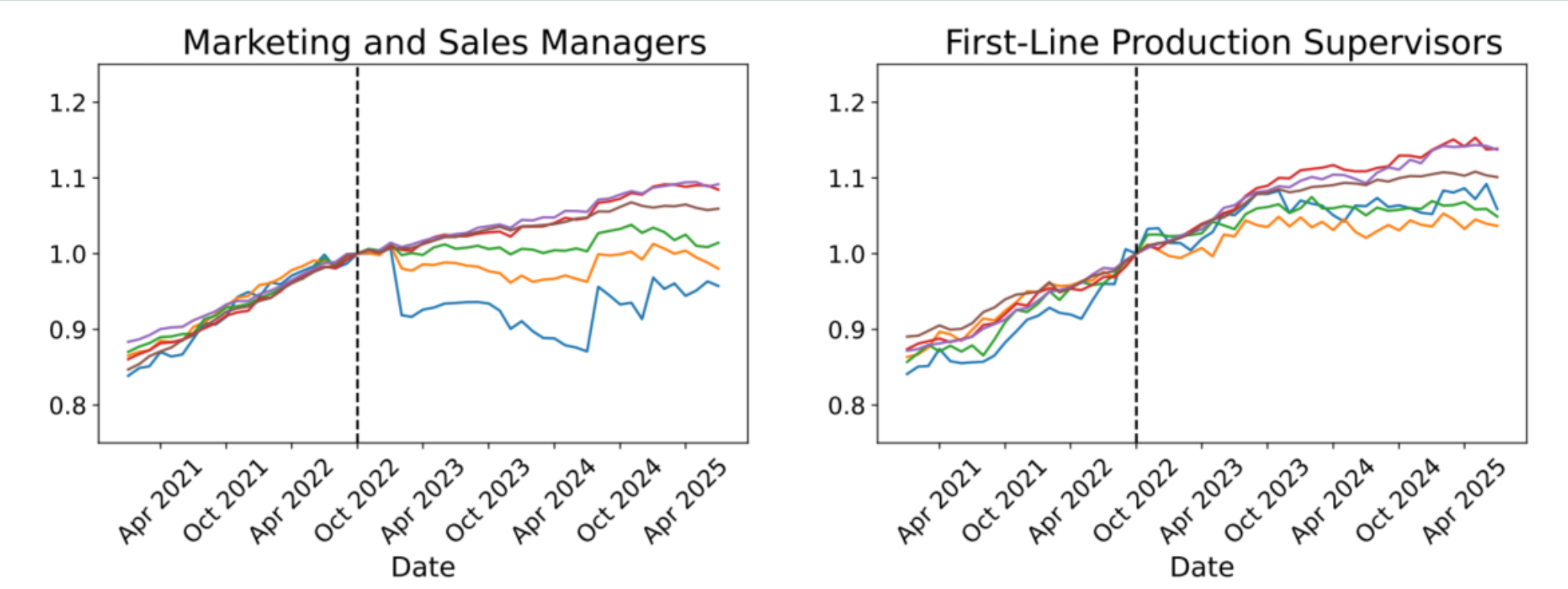
Apie 20 proc įdarbinimo mažėjimas



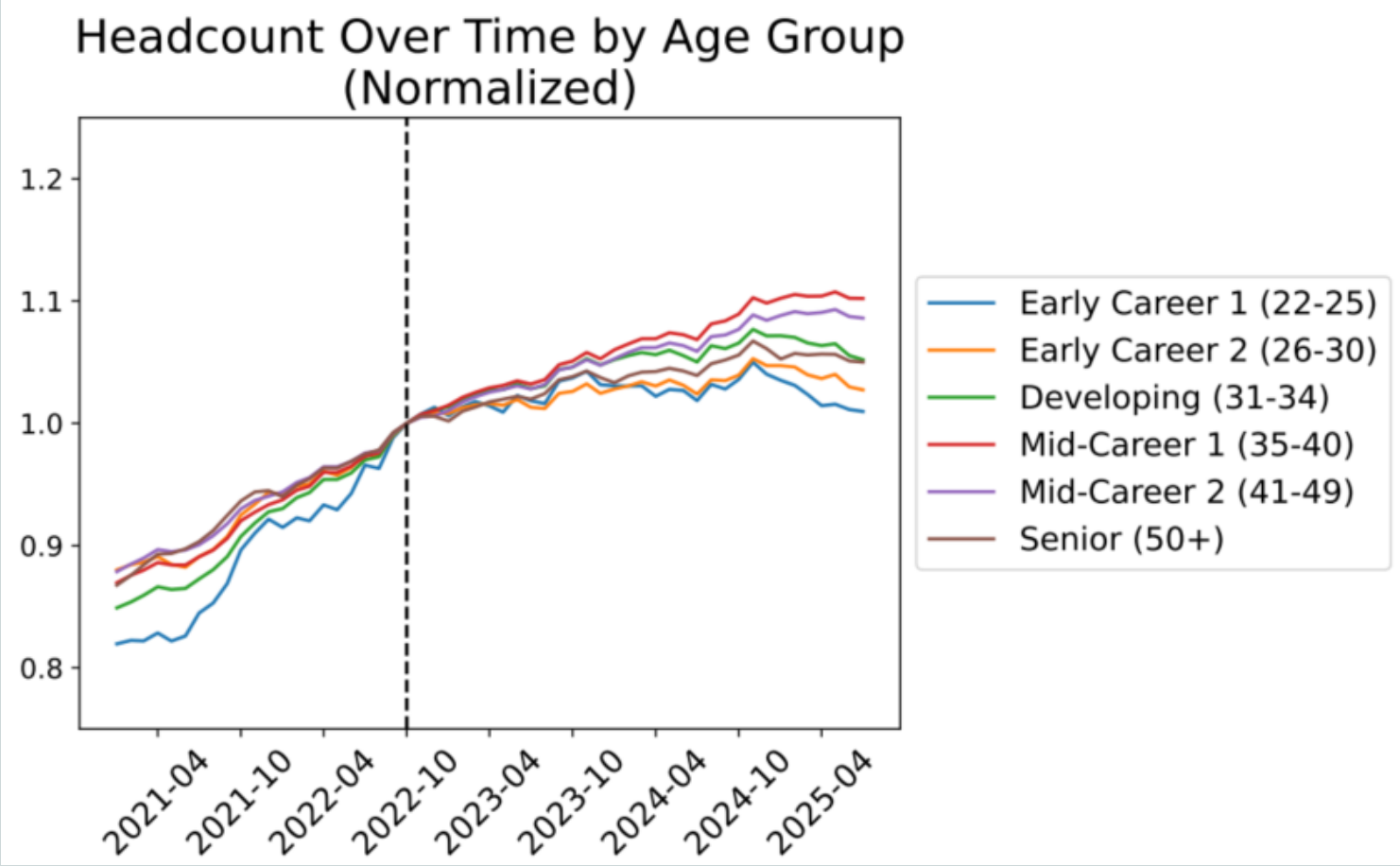
# Akcijų prekyba ir sveikatos sektorius



# Marketingas-pardavimai ir gamybos priežiūra



# Labiausiai nukentėjo mažiausią patirtį turintys



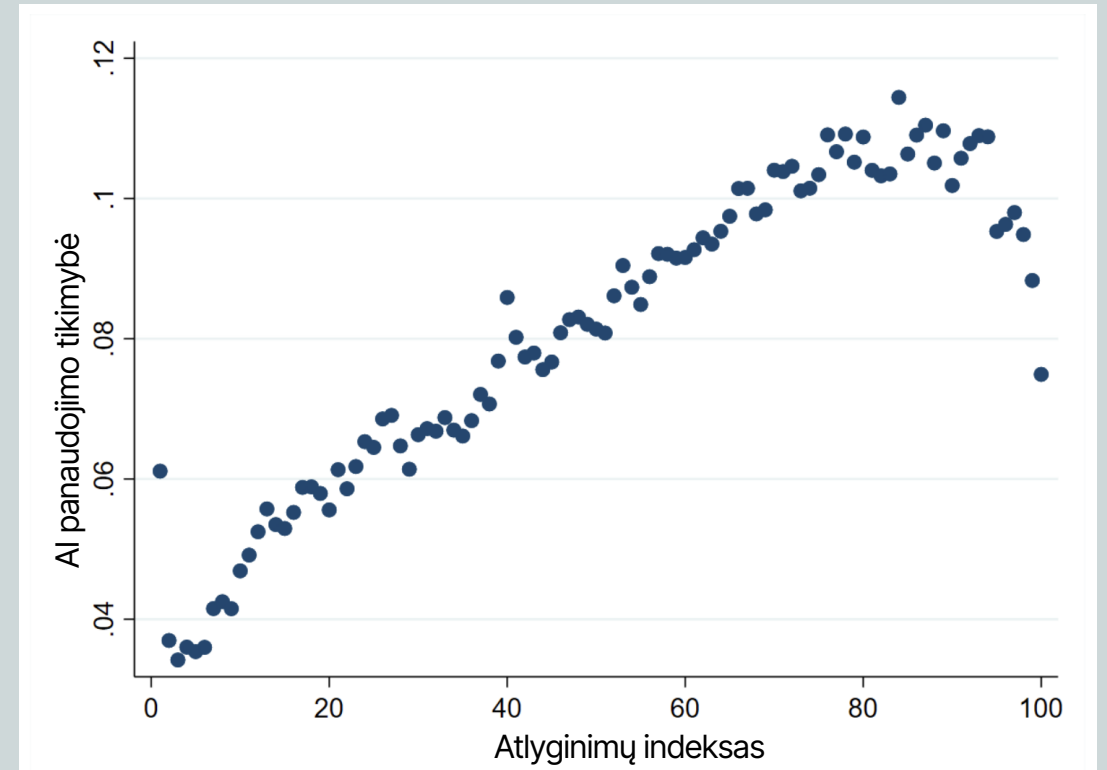
# Išvados 1

- Padidėjo asmeninis darbuotojų produktyvumas naudojant AI (pvz ChatGPT)
- Labai svarbus gebėjimas prisitaikyti, naudoti AI įrankius
- Jaunuoliai darbo rinkoje turi AI naudojimo gebėjimus, bet neturi išugdytų vadybinių gebėjimų arba platesnio mąstymo sprendžiant uždavinius, kritinio mąstymo



# Išvados 2

- Lengviausiai automatizuojami darbai, kuriuos atlieka mažiausiai patyrę darbuotojai
- Tikslinga automatizuoti darbus, kurie yra kartotiniai. Pavyzdžiui gamybos priežiūros specialistai (operatoriai, inžinieriai)
- Reikalinga projektų valdymo kompetencija, net kur nėra tiesioginės projektų valdymo pareigos
- Kadangi darbo jėgos poreikis sumažėjo 20proc, darytina išvada, kad našumas paaugo panašia proporcija



## ILGALAIKĖ GALIMYBĖ VERSLUI

įdarbinti mažesnės kvalifikacijos darbuotojus

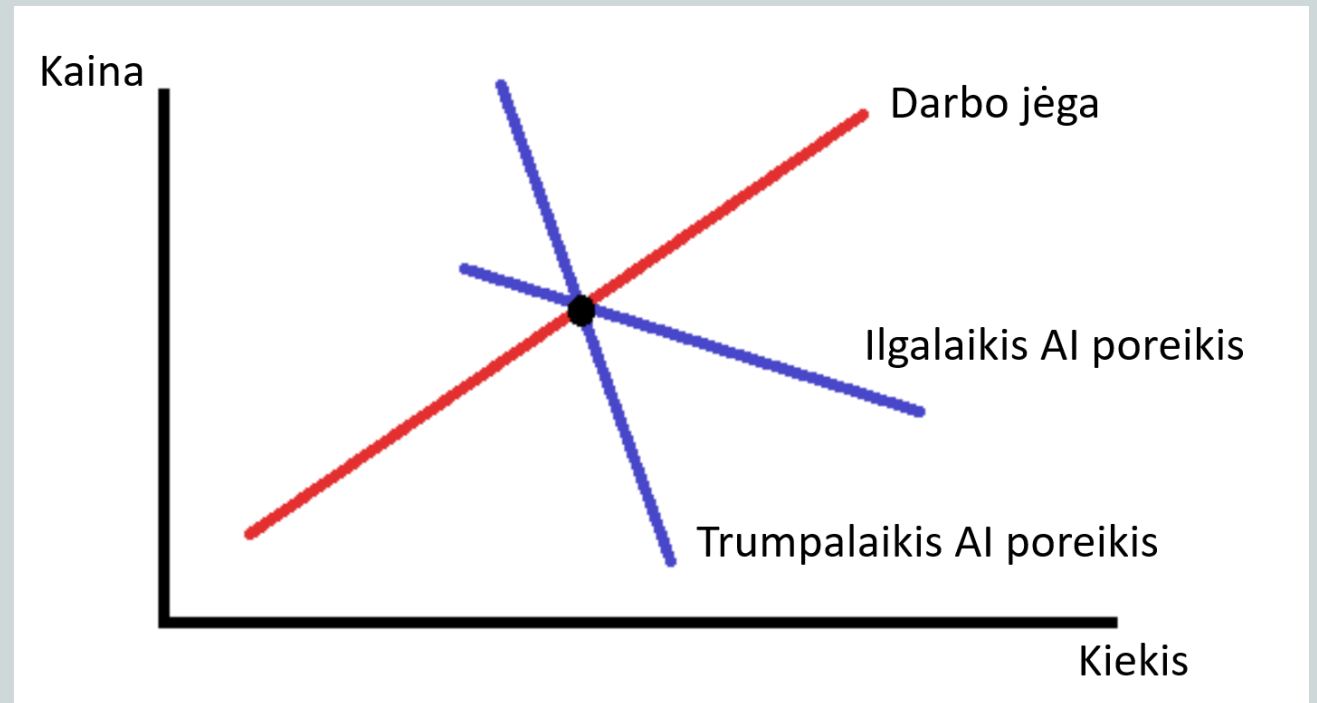
trumpesnis perkvalifikavimas

mažesnės DU sąnaudos

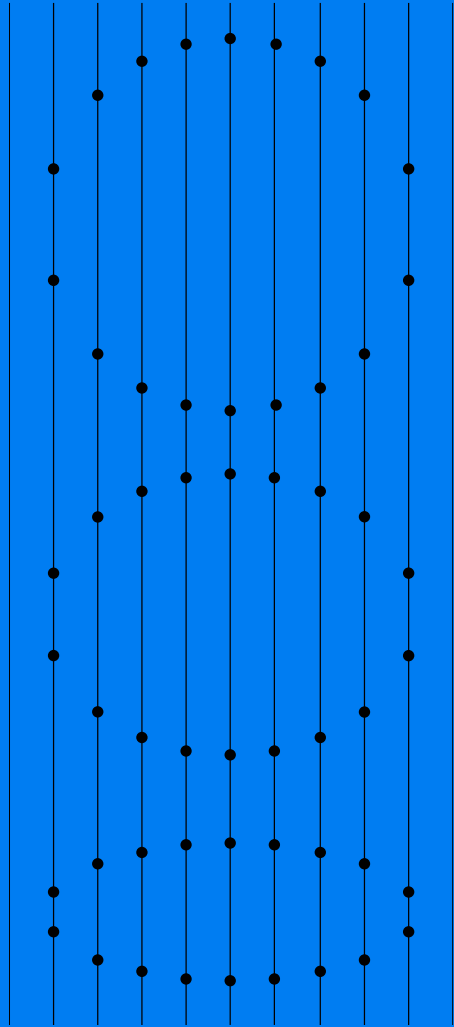
didesnis procesų efektyvumas

# Pasiūlos ir paklausos elastingumas

- AI taikymas yra automatizacijos, robotizacijos lygio didinimas
- Ilguoju periodu AI įrankių kaina mažės
- Pramonės įmonėse AI įrankių diegimas kaštais konkuruos su DU



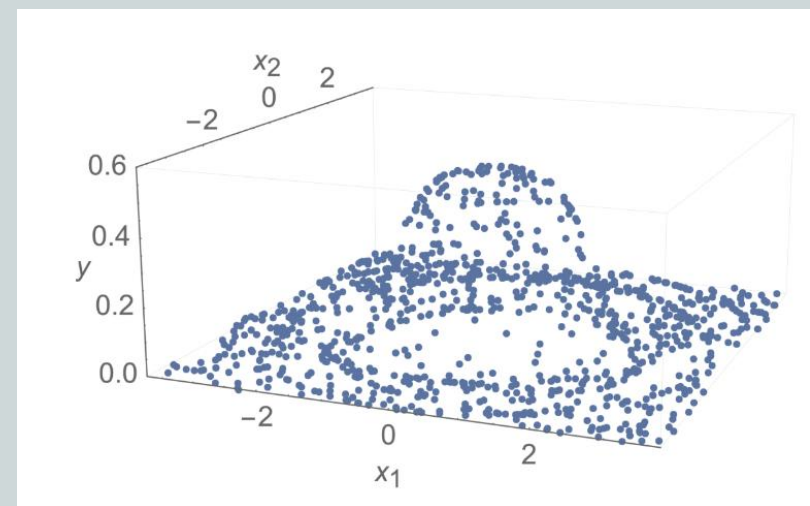
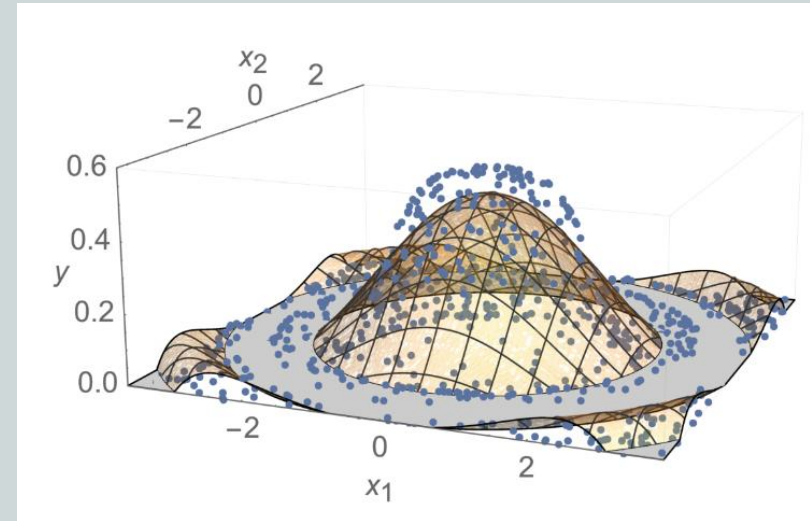
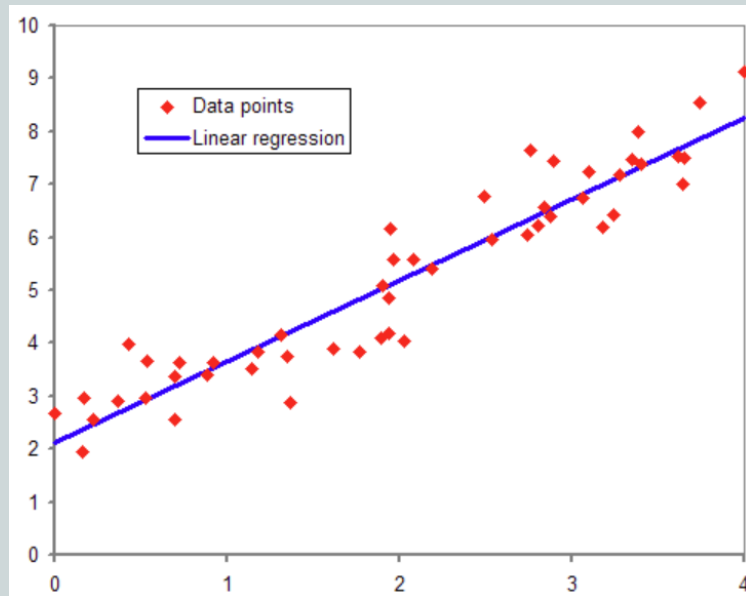
DWE·EN



# Autonominés sistemas

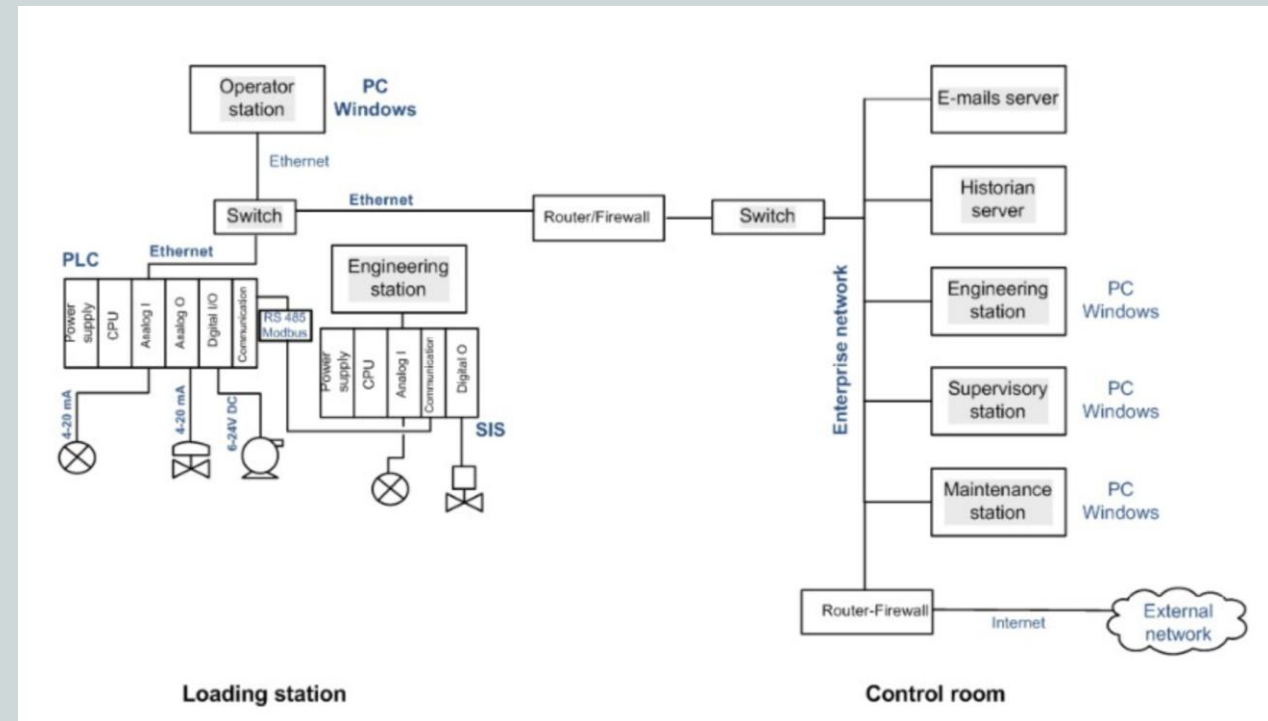
# AI sistemų specifiškumas

- Tai įrankiai, kurie leidžia klasifikuoti, nustatyti priežastinius ryšius didelių duomenų sistemose
- Žmogus gali nustatyti ryšius dvimatėje ar trimatėje erdvėje, tuo tarp AI įrankiai nustato ryšius N matėje erdvėje



# Automatikos sistemos

- Esama automatika garantuoja tik dalinį autonomiškumą
- Dėl sudėtingų ryšių, esamose automatikos sistemose nėra įdiegtos pakankamas algoritmų kiekis ir kokybė, kad užtikrintų autonomiškumą
- Valdikliai jungiami į technologinį ethernet tinklą
- Sudėtingos matematinės funkcijos iš valdiklių persikelia į serverius (pvz Cloud)
- Greitas ir pigus aptarnavimas
- Lengvas sudėtingų funkcijų įgyvendinimas



# Autonominės AI+DT taikymo sritys



---

Tiesioginis įrenginių valdymas

---

Nuspėjamoji eksploatacija

---

Gamybos planavimas

---

Sandėlio planavimas

---

Logistikos planavimas

---

Robotizacija (Humanoidai)

# DWEEN



Lietuvos  
Respublikos  
aplinkos  
ministerija

Projektas „Energijos efektyvumo didinimas Lietuvoje“ (Nr. LIFE20 IPC/LT/000002) yra finansuojamas Europos Sąjungos LIFE programos ir Lietuvos Respublikos lėšomis. Šioje konferencijoje pateikiamas LPK požiūris, ir Europos Komisija nėra atsakinga už bet kokią šios informacijos panaudojimą.

dr. Vytautas Šiožinys

+370 652 37826

vytautas.siozinys@dween.com

www.dween.com