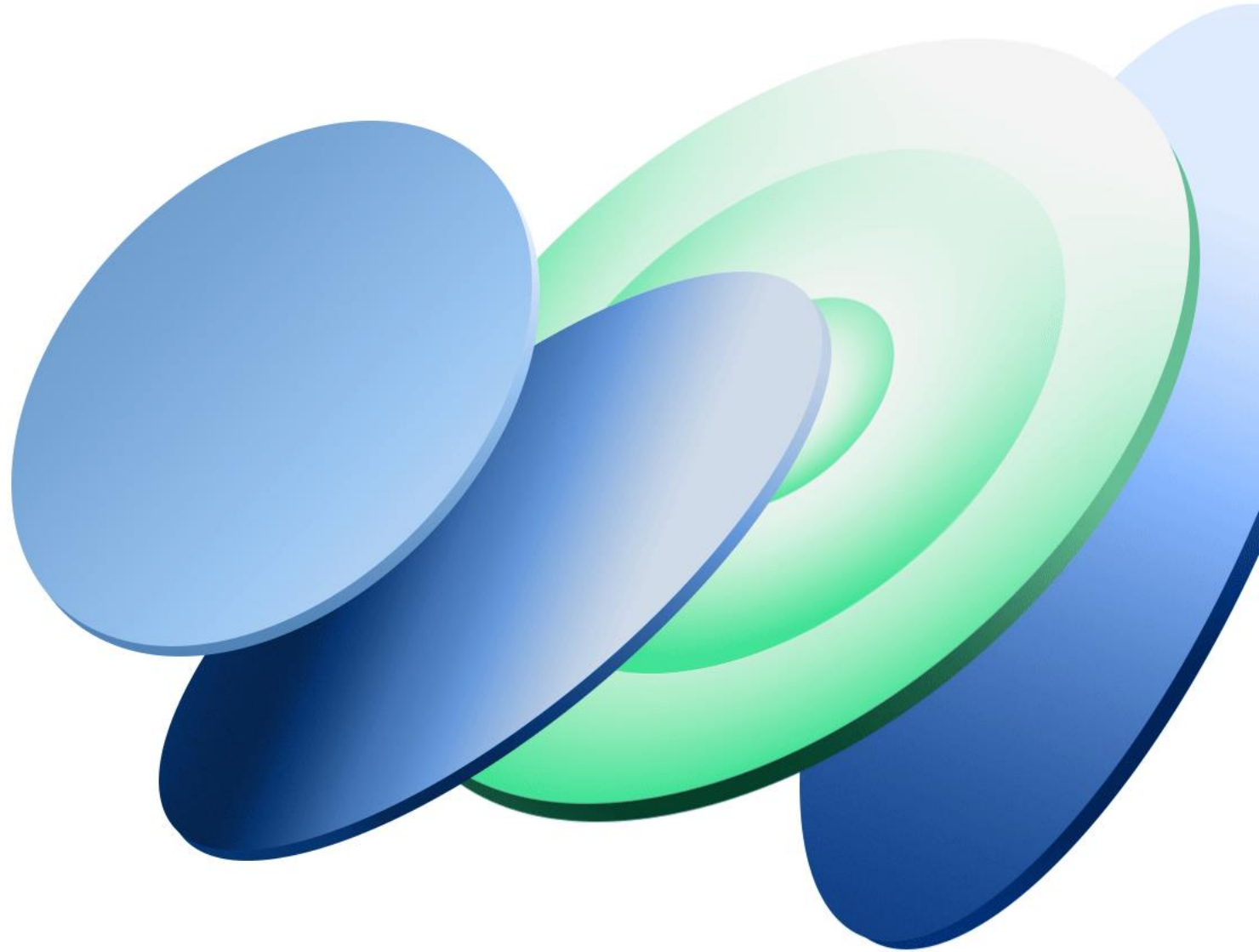


Lietuvos bankų
asociacija

ESG iššūkiai Lietuvos verslui



Lietuvos
Respublikos
aplinkos
ministerija

Projektas „Energijos efektyvumo didinimas Lietuvoje“ (Nr. LIFE20 IPC/LT/000002) yra finansuojamas Europos Sąjungos LIFE programos ir Lietuvos Respublikos lėšomis. Šioje konferencijoje pateikiamas LPK požiūris, ir Europos Komisija nėra atsakinga už bet kokį šios informacijos panaudojimą.

„Žalintis“ skatina

Tarptautiniai susitarimai:

- Jungtinių tautų „Paryžiaus susitarimas“
- Europos Sąjungos Žalioji kursas

Direktyvos ir reglamentai:

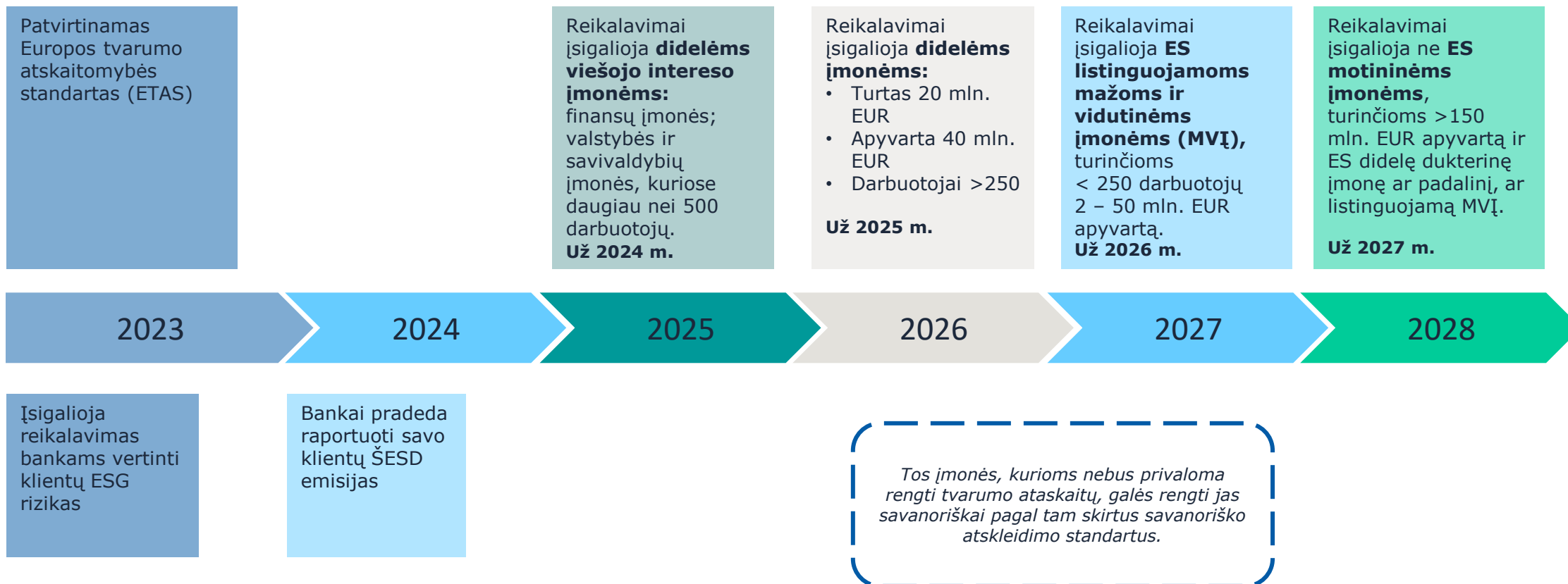
- ES Tvarumo ataskaitų teikimo direktyva bei ETAS standartai (angl. CSRD, ESRS)
- Nacionaliniai teisės aktai

Socialinės ir ekonominės tendencijos:

- Vartotojų, partnerių lūkesčiai
- Technologinė pažanga
- Ekonominės veiklos pokyčiai



Tvarumo ataskaitos (CSRD) – iki 2030 m. taps aktualios visoms bendrovėms



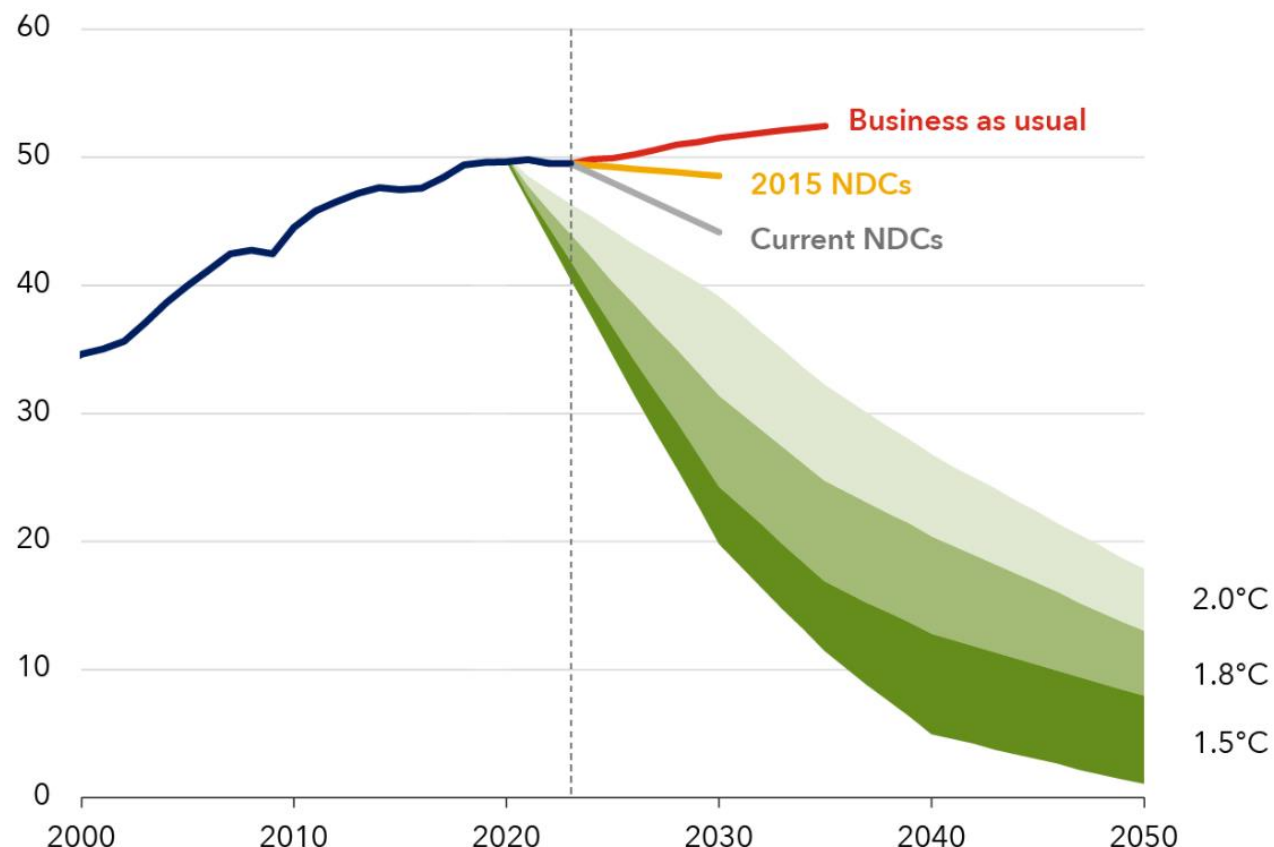
Dabartiniai įsipareigojimai nėra pakankami *net zero* pasiekti

- Net zero darbotvarkė = **ŠESD emisijų mažinimas**
- ES reikalingos investicijos: **1,5 tūkst. milijardų eurų per metus**
- **Finansų įstaigoms numatytas įgyvendintojo vaidmuo**

Falling short

Current climate commitments will still only reduce global greenhouse gas emissions by 11% by 2030.

(global GHG emissions, GtCO₂e per year)



Sources: Intergovernmental Panel on Climate Change 2022; and IMF staff using CPAT.
Note: Excludes land use and land use change emissions. NDCs = Nationally determined contributions; GHG = greenhouse gas; GtCO₂e = Gigatonnes of carbon dioxide equivalent.

Kredito įstaigoms taikomi reikalavimai

01

Įgyvendinti ECB lūkesčius dėl finansuojamų ŠESD emisijų atskleidimo

02

Pranešti institucijoms, kaip kredito įstaiga tvarko socialinius ir aplinkosauginius iššūkius, susijusius su jų portfelio įmonėmis

03

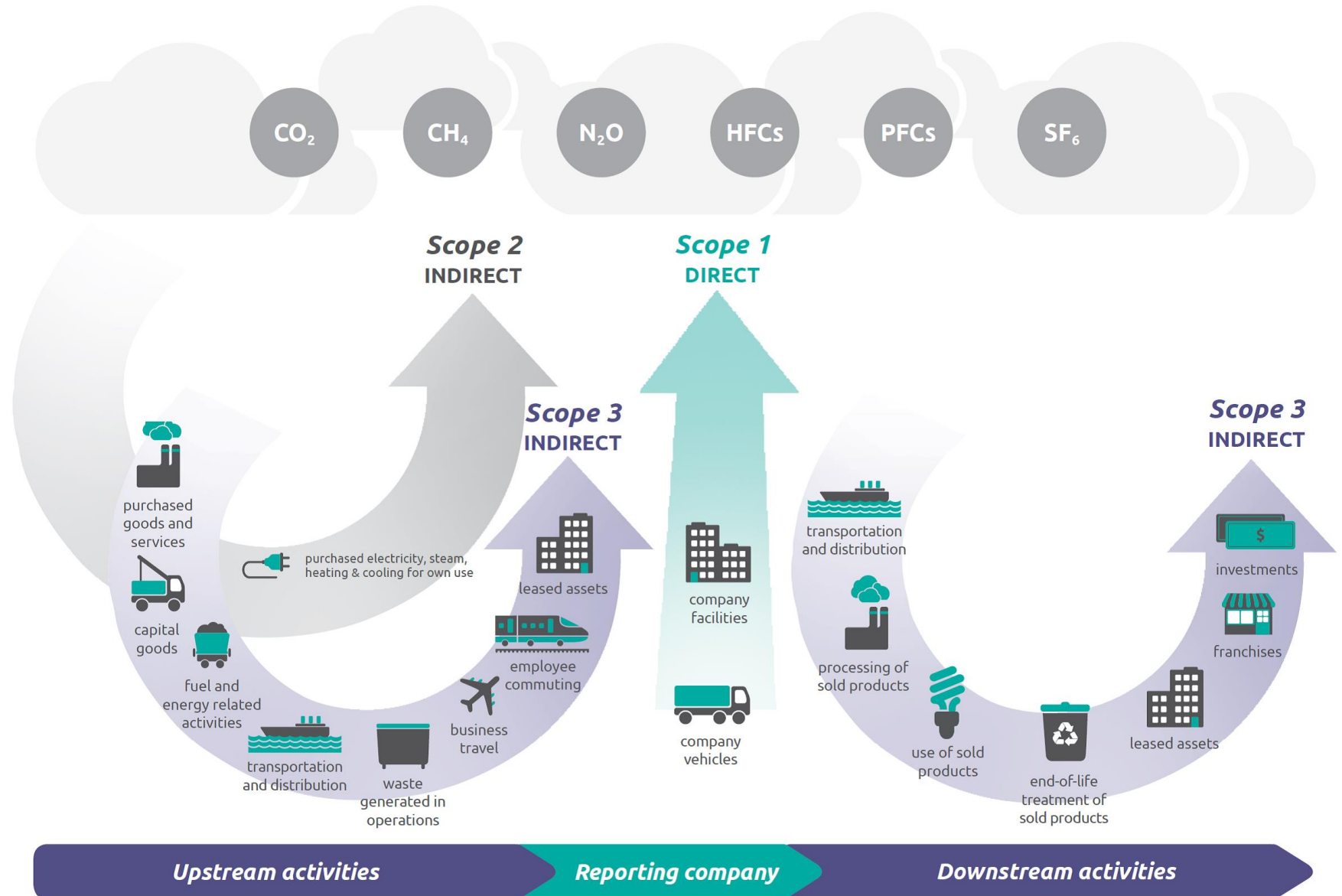
Vertinti, ar jų klientai atsižvelgia į aplinkosauginius tikslus savo versle

04

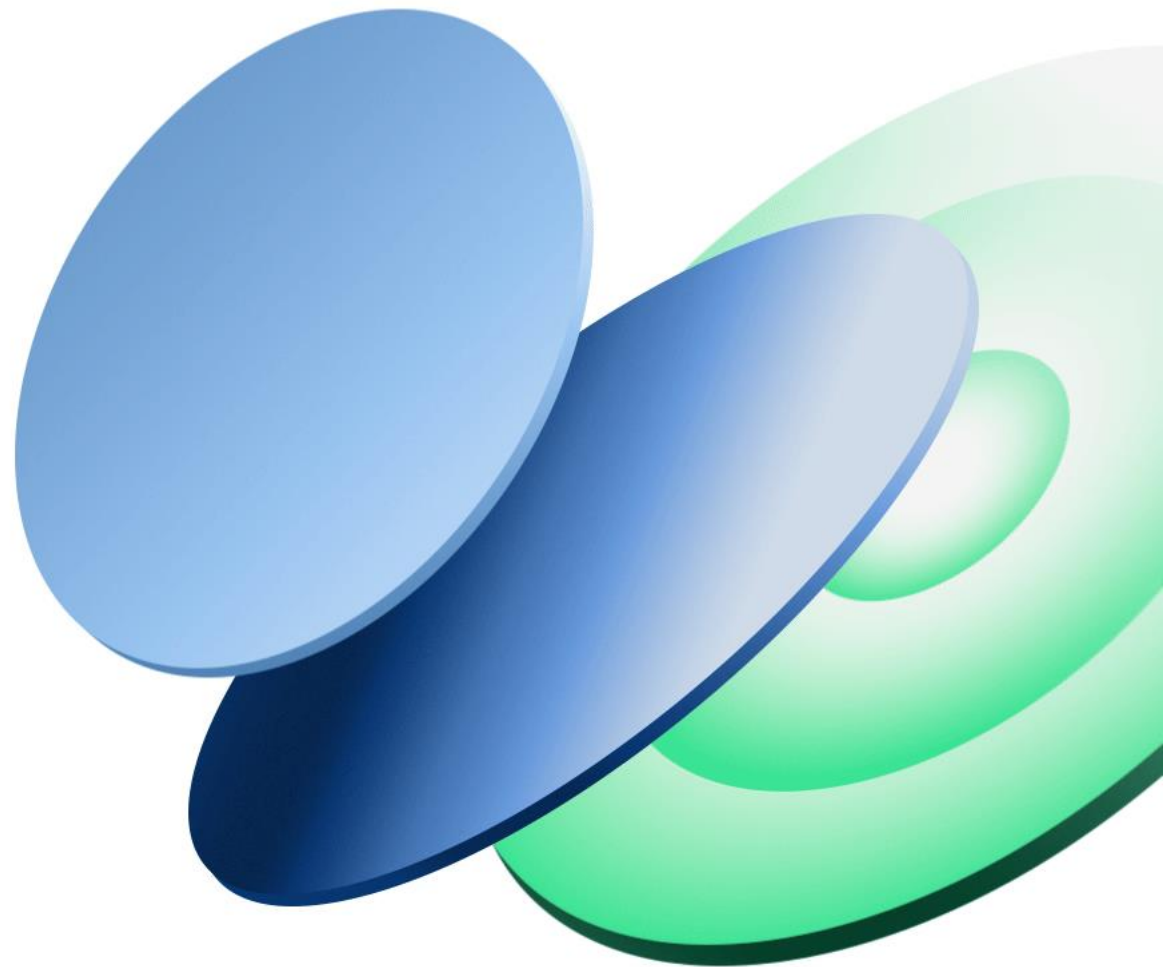
Vengti ir saugotis „žaliojo smegenų plovimo“ (angl. greenwashing) savo veikloje

Teorijų laikas baigėsi: kaip pamatuoti?

- Savo veiklos CO₂ emisijas?
- Verslo partnerio CO₂ emisijas?
- Šalies CO₂ emisijas?
- Kas turėtų rinkti ir administruoti duomenis?
- Kas gali juos analizuoti?
- Kaip išvengti *greenwashing'o*?



Lietuvos bankų asociacijos iniciatyvos



Trijų Baltijos šalių bankų asociacijų projektas

- Paprastas naudoti, nemokamas įrankis smulkiam ir vidutiniam verslui
- Alternatyva tam verslui, kuris emisijų dar neskaičiuoja arba neturi resursų įsigyti kitas skaičiuokles
- Skaičiuoklę naudoti kviečiame ir valstybės institucijas, kitas organizacijas



www.lba.lt/tvarumas



Nemokama ŠESD emisijų skaičiuoklė

> vietiniai emisijų faktoriai
> plačiai pripažintos duomenų bazės
> tarptautinis standartas

CO₂

100
80
60
40
20
0

Projekto
Iniciatoriai:

Lietuvos bankų
asociacija

FINANCE
LATVIA
ASSOCIATION

Estonian Banking
Association

Leidžia įvertinti Scope 1 ir Scope 2

TIESIOGINĖS EMISIJOS



A. Stacionarios

Emisijos, susidariusios dėl kuro naudojamo patalpoms šildyti ir įrengos veikimui užtikrinti (**gamtinės dujos, naftos alyva, dyzelis, anglis, LPG, propanas, biomasė**).

B. Nestacionarios

Emisijos, atsirandančios dėl įmonei priklausančio ir veikloje naudojamo transporto. Vertinamas **dyzelio, benzino, LPG, LNG, CNG ir kt. kuro sunaudojimas**.

C. Šaldymo agentų arba freonų emisijos

Emisijos, kurios susidaro dėl šaldymo įrangoje naudojamų freonų nuotėkio arba papildymo, įrangos gyvavimo ciklo pabaigos. Įvedamas **šaldymo agento tipas ir jo kiekis**.

D. Žemės ūkiui būdingos emisijos

Emisijos, kurios susidaro dėl enterinės fermentacijos, mėšlo tvarkymo, organinės kilmės trašų paskirstymo lauke bei dirvožemio emisijos susidarancios dėl trašų. Skaičiuoklėje reikia nurodyti **gyvūnų rūšis, gyvūnų kiekį, naudojamų trašų tipą ir kiekį**.

Leidžia įvertinti Scope 1 ir Scope 2

NETIESIOGINĖS EMISIJOS



A. Elektros energija

Skaičiuoklėje nurodomas įsigytos elektros energijos kiekis.

B. Šildymo, vėsinimo ir garo energija

Nurodomi duomenys apie iš išorės perkamą/tiekiamą šildymo arba šaldymo energiją



<https://ghgprotocol.org/>

Pateikiama ataskaita

Emisijų ataskaita	Test	1 ir 2 lygio emisijų	2023
Viso emisijų	Viso 1 lygio emisijų	Viso 2 lygio emisijų	Viso 3 lygio emisijų
349.8 tCO ₂ e/m	199.8 tCO ₂ e/m	150.0 tCO ₂ e/m	- tCO ₂ e/m
Bendros 1 ir 2 lygio emisijos palyginti su:	49,974 Medžių kiekiu neutralizuoti emisijų poveikį per metus	2,915,160 Nuvažiuoti kilometrai (benzinu)	73 kartų apkelti pasaulį automobiliu
1 lygis (tiesioginės emisijos)	199.8 tCO ₂ e/m	%	% REALAUS
Stacionarios emisijos	0.0 tCO ₂ e/m	0.0%	0%
Nestacionarios emisijos	199.8 tCO ₂ e/m	100.0%	0%
Freonų emisijos	0.0 tCO ₂ e/m	0.0%	0%
Žemės ūkio emisijos	0.0 tCO ₂ e/m	0.0%	0%
2 lygis (netiesioginės emisijos)	150.0 tCO ₂ e/m	%	% REALAUS
Elektros energija	0.0 tCO ₂ e/m	0.0%	0%
Šildymo/šaldymo energija	150.0 tCO ₂ e/m	100.00%	100%
Yra AIE kilmės garantijos?	Nėra kilmės garantijos		
3 lygis (netiesioginės emisijos)	0.0 tCO ₂ e/m		
3 lygis	0.0 tCO ₂ e/m		Tiesiogiai įmonės pateikiami duomenys
Padengtos kategorijos	0		

DUOMENŲ ANALIZĖ

% REALAUS SUVARTOJIMO DUOMENŲ:
43%

% PRIELAIMOMIS PAREMTŲ DUOMENŲ:
57%

Emisijos neįtrauktos į 1, 2 lygį:

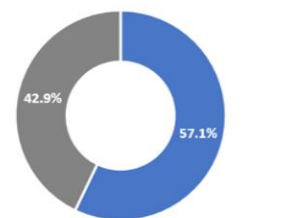
Biomasės emisijos (tik CO₂)

0.0

tCO₂/m

CO₂ biomasės emisijos nėra įtraukiamos į 1 ir 2 lygio emisijas, CH₄ ir N₂O yra įtrauktos į 1 lygio stacionarias emisijas.

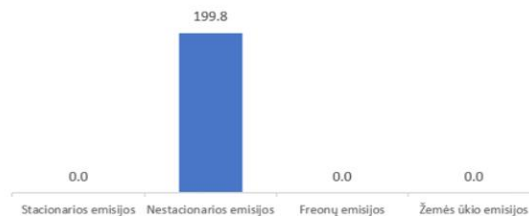
Procentinis pasiskirstymas [%]



2 lygio emisijų pasiskirstymas [tCO₂e]



1 lygio emisijų pasiskirstymas [tCO₂e]



1, 2 ir 3 lygio emisijų [tCO₂e]



Mokomoji medžiaga prieinama lietuvių ir anglų kalbomis

Skaičiuoklė Excel formatu

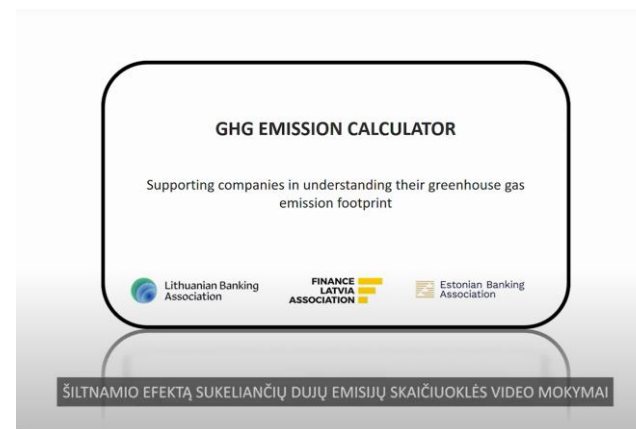
+

Gairės

+

Video mokymai

Emisijų ataskaita	Test	1 ir 2 lygio emisijų	2023
Viso emisijų	349.8 tCO ₂ e/m	Viso 1 lygio emisijų 199.8 tCO ₂ e/m	Viso 2 lygio emisijų 150.0 tCO ₂ e/m
Bendros 1 ir 2 lygio emisijos palyginti su:	49,974 Medžių kiekiu neutralizuoti emisijų poveikį per metus	2,915,180 Nuvaziuoti kilometrai (benzinu)	73 kartų apkeletai pasau automobiliu
1 lygis (tiesioginės emisijos)	199.8 tCO ₂ e/m	%	% REALIAUS
Stacionarios emisijos	0.0 tCO ₂ e/m	0.0%	0%
Nestacionarios emisijos	199.8 tCO ₂ e/m	100.0%	0%
Freonų emisijos	0.0 tCO ₂ e/m	0.0%	0%
Žemės ūkio emisijos	0.0 tCO ₂ e/m	0.0%	0%
2 lygis (netiesioginės emisijos)	150.0 tCO ₂ e/m	%	% REALIAUS
Elektros energija	0.0 tCO ₂ e/m	0.0%	0%
Šildymo/šaldymo energija	150.0 tCO ₂ e/m	100.00%	100%
Yra AIE kilmės garantijos?	Nėra kilmės garantijos		
3 lygis (netiesioginės emisijos)	0.0 tCO ₂ e/m		
3 lygis	0.0 tCO ₂ e/m		
Pabrėžtos kategorijos	0		



www.lba.lt/tvarumas

ESG klausimynas

Bendra Baltijos šalių finansų sektoriaus iniciatyva

- Tikslas – ESG **duomenų pateikimo supaprastinimas Baltijos šalių įmonėms**
- Nors kiekvienas bankas ir kredito unija gali taikyti skirtingą praktiką dėl ESG duomenų atskleidimo, parengtas **klausimyno pavyzdys, kuris padėtų įmonėms iš anksto suprasti, kokia informacija gali būti reikalinga kredito įstaigai**
- **Siekiama didinti verslo informuotumą apie reikalingus ESG duomenis ir padėti palengvinti procesą** – pasirengus atsakymus iš anksto daugumą jų bus galima panaudoti bendraujant su skirtingomis kredito įstaigomis

Paremtas: Taksonomijos reglamentu bei deleguotaisiais reglamentais; CSRD; EK deleguotuoju reglamentu Nr. [2023/2772](#) (ESRS standartai); kitais ES teisės aktais.



www.lba.lt/tvarumas



Lietuvos bankų
asociacija

Kiti projektai ir studijos

Fizinių klimato
kaitos rizikų
žemėlapis

Lietuvos
hidrometeorologijos
tarnyba

15 ir 30 proc.
energiškai
efektyviausių
pastatų duomenų
bazė

VILNIUS TECH

Dirvožemio ir krantų
erozijos,
solifliukcijos
duomenų bazė

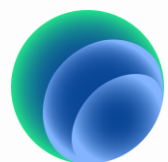
Vilniaus
universitetas

Dalyvavome visose ministerijų dekarbonizacijos darbo grupėse

Raginame universitetus sukurti tvarumo ekspertų magistro programą



www.lba.lt/tvarumas



Lietuvos bankų
asociacija

Ačiū